

KaVo ESTETICA® E70/E80 Vision

# La perfezione della semplicità.



KaVo. Dental Excellence.

# I vostri desideri, la nostra ispirazione.

## All'inizio era un'idea. Una "Vision".

Sviluppare un nuovo concetto di riunito che offrisse un supporto ottimale in ogni fase operativa. Uno che si basasse esclusivamente sulle vostre esigenze.

Per prima cosa ci siamo confrontati intensamente con voi. Con molti dei vostri suggerimenti in mente abbiamo deciso di implementare esattamente quello che avete sempre desiderato: un funzionamento semplice, processi senza intoppi, comunicazione con il paziente avanzata, accesso ai dati del paziente, processi di igiene automatizzati.

Ci avete chiesto di mantenere ciò che avete apprezzato di più, come l'unico, ergonomico concetto di poltrona sospesa.

Ora tutto ciò è diventato la vostra Vision. E, oltre a questo, anche il nostro migliore concetto di trattamento. Un concetto che soddisfa ciò che tutti hanno desiderato: rendere più facile il vostro lavoro quotidiano.

KaVo ESTETICA E70/E80 Vision: vivete la vostra Vision.

*Comfort in base alle esigenze personali: la tavoletta lato operatore di KaVo ESTETICA E70 ed E80 Vision è ancora una volta disponibile sia nella versione a cordoni pendenti, sia SPRIDO\* o a carrello.*

*\*Disponibile per KaVo ESTETICA E70 Vision*



## Tutte le novità in breve:

### La tavoletta lato operatore. Straordinariamente facile.

1 Concetto operativo completamente nuovo per accedere, rapidamente e in modo diretto, a tutte le funzioni importanti; per effettuare trattamenti senza intoppi e risparmiando tempo prezioso

### Comunicazione con il paziente. Pronti per iniziare.

2 KaVo ERGOcam One, la telecamera intraorale facile da usare  
3 Nuovi display ad alta risoluzione: schermo KaVo HD da 22" e schermo KaVo One da 19"

### CONEXIO.

#### Meno ricerche. Più risultati.

4 Il software di sistema CONEXIO, interfaccia intelligente per i dati del vostro Studio, vi supporta con funzioni utili e in qualsiasi momento fornisce l'accesso ai dati rilevanti del paziente

### Igiene.

#### Automatizzata. Integrata.

5 Hygiene-Center con adattatori rimovibili integrati per i tubi flessibili degli strumenti e di aspirazione, per pulizia e disinfezione veloci e automatiche

### Nuovo design.

#### Decisamente moderno. Semplicemente confortevole.

6 Blue Line Edition in blu oceano o blu fumo  
7 Design rivisitato, con componenti nella moderna tonalità bianco dentale

### Poltrona sospesa.

#### Apprezzata.

8 Nuovi braccioli facilmente regolabili  
9 Massimo peso paziente ammissibile fino a 180 kg

### Chirurgia.

#### Senza limiti. Integrata.

10 Nuova funzione chirurgica con motore chirurgico leggero, piccolo e confortevole e pompa per fisiologica integrata\*

\* Figura a pagina 12

# Basta seguire il vostro intuito.

## Straordinariamente semplice.

Con il nuovo "touch-screen", il vostro KaVo ESTETICA E70/E80 Vision è intuitivo come non mai!

Grazie al pannello sensibile al tocco ed alla sua logica di controllo auto-esplicativa, in qualsiasi momento potrete accedere facilmente a tutte le funzioni e informazioni più importanti. Prima, durante e dopo il trattamento.

Il design completamente nuovo per l'interfaccia utente è stato sviluppato specificatamente per il flusso di lavoro dello Studio. E' chiaramente delineato, logicamente strutturato e garantisce sempre un lavoro di qualità.

*Il fatto che il progetto dell'interfaccia utente sia stato insignito del riconoscimento „Red Dot Award: Communication Design“ testimonia che la giuria abbia ritenuto tale parte del riunito dotata di design e di logica dei menù utilizzati di assoluta qualità.*



reddot award 2015  
winner interface design

## Il vostro approccio personale ha la priorità su tutto il resto.

Anche il vostro riunito dovrebbe lavorare con un approccio individuale. Pertanto potete configurare nel dettaglio le apparecchiature per il vostro KaVo ESTETICA E70/E80 Vision a seconda delle vostre esigenze personali. Grazie alla strumentazione flessibile, le esigenze cliniche specifiche non sono più un problema. Configurate l'elemento assistente e l'elemento dentista proprio come vi serve.

Molte funzioni possono essere impostate individualmente dagli operatori, ad esempio con il nome dell'operatore, i tipi di trattamento o l'assegnazione dei tasti direttamente sulla schermata iniziale.

Accessori supplementari ed estensioni? Sempre possibili, grazie alle interfacce a prova di futuro.



*Ben strutturata. Semplice. Trasparente. L'interfaccia utente di nuova concezione della tavoletta lato operatore.*

*Superfici in vetro di alta qualità sulle tavolette lato operatore ed assistente garantiscono una pulizia rapida e migliori caratteristiche igieniche.*

# Speciale, non solo per gli specialisti.

## Endodonzia ai massimi livelli.

Risparmiatvi l'acquisto di un costoso dispositivo endodontico e utilizzate le funzioni endodontiche integrate. Con tre diverse modalità per il controllo degli strumenti canalari sarete attrezzati per tutte le applicazioni.

Tutti i parametri importanti come il rapporto di trasmissione e il valore di coppia possono essere impostati, recuperati e memorizzati direttamente sull'elemento dentista.

## L'opzione chirurgica intelligente.

Rendete il vostro lavoro il più confortevole possibile. Dotate il vostro KaVo ESTETICA E80 Vision con il nuovo KaVo INTRA LUX S600 LED; quando lo desiderate. In combinazione con gli strumenti chirurgici KaVo e la pompa per la fisiologica integrata, disporrete di tutte le funzionalità di un moderno dispositivo chirurgico. Direttamente a riunito.

*Grazie alle funzioni di endodonzia e chirurgia integrate il flusso di lavoro scorre senza intoppi, così come l'acquisizione di dispositivi esterni.*

## Più libertà. Più comfort.

Accesso pratico, tramite il touch-screen o il pedale, a tutte le funzioni e i parametri dei dispositivi speciali integrati di cui avete bisogno durante il trattamento. In questo modo avete sempre tutte le informazioni sotto controllo, davanti a voi. Le procedure di trattamento individuali possono essere programmate liberamente in qualsiasi momento.



*Anche la versione SPRIDO della tavoletta è equipaggiata con il nuovo concetto operativo.*



# Tutto per favorire una sana postura.

## Mettetevi comodi.

Godetevi il concetto ergonomico olistico di KaVo ESTETICA E70/E80 Vision. Comodamente seduti, in piedi, sdraiati: tutto è possibile.

Non esistono condizioni migliori per una postura sana e senza stress e che consentano sia al dentista che all'assistente di lavorare senza sovraccarichi. Provate la libertà di potersi muovere in modo naturale, intuitivo. Anche i vostri pazienti potranno in qualsiasi momento sdraiarsi comodamente. Una confortevole imbottitura e la regolazione della lunghezza dello schienale Comfort assicurano che il vostro KaVo ESTETICA E70/E80 Vision possa adattarsi a persone di qualsiasi corporatura.

## Lasciate più libertà alle vostre gambe.

Provate anche voi l'ampio spazio sotto la poltrona e posizionate il pedale dove preferite. L'esclusivo concetto di poltrona sospesa di KaVo ESTETICA E70/E80 Vision concede tutte le libertà e consente di lavorare in modo sano e rilassato. Ciò significa: una postura corretta, sufficiente vicinanza al paziente e piacevole libertà di movimento in ogni situazione di trattamento.



## Mantenete la postura!

Lasciatevi sostenere nei vostri movimenti naturali. Operate con una postura sana e senza stress. È possibile regolare KaVo ESTETICA E70/E80 Vision alle vostre esigenze e abitudini. Per persone di qualsiasi corporatura. L'altezza regolabile variabile della poltrona è tra i 350 e i 900 mm. Assicura condizioni ergonomiche ottimali, operando sia da seduti che in piedi.

## Trattate i pazienti nella posizione migliore.

Il posizionamento del paziente, basato sulla posizione di Trendelenburg, risulta comodo ed ergonomico in ogni situazione di trattamento. Poiché la pedana si inclina e si alza automaticamente in base all'inclinazione dello schienale. Questo movimento combinato impedisce la compressione o lo stiramento della schiena del paziente durante la regolazione dello schienale. La posizione delle gambe elevata supporta ulteriormente il ciclo.

## Concedetevi l'eccellenza.

I riuniti KaVo ESTETICA E70/E80 Vision e il seggiolino PHYSIO Evo, così come i loro predecessori, sono stati insigniti del marchio di qualità dell'Associazione Tedesca AGR (Aktion Gesünder Rücken) dedicata alla salute della colonna vertebrale. Esperti provenienti da diversi settori medici li hanno valutati come ergonomicamente ottimali sul posto di lavoro, secondo criteri rigorosi e hanno loro concesso questo prestigioso riconoscimento.



*PHYSIO Evo ed Evo F offrono un'ergonomia perfetta, con il massimo comfort di seduta per lavorare a lungo in modo sano e senza fatica.*



# Il comfort si nasconde dietro ogni dettaglio.

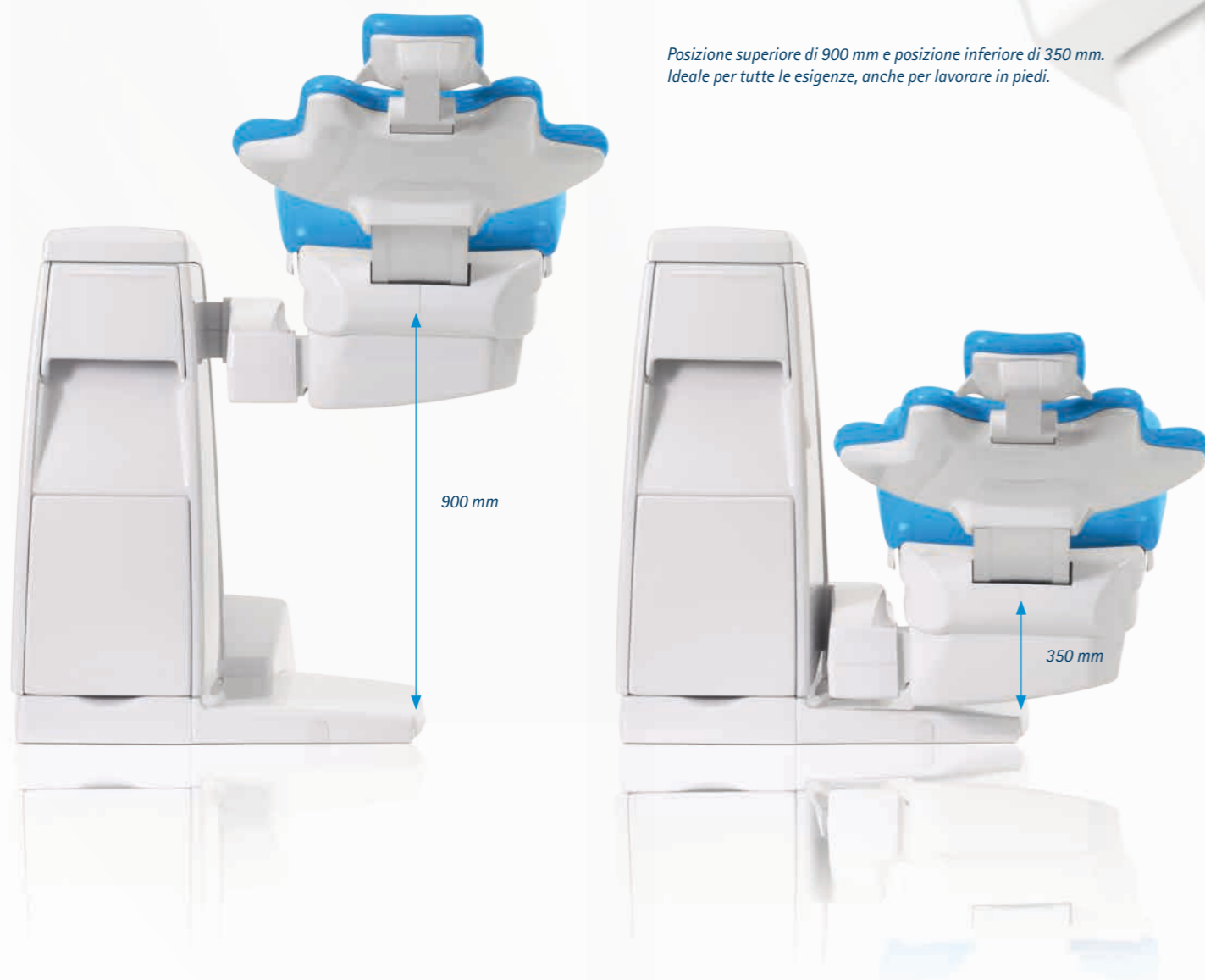
## Pesante è bello.

Offrite ai vostri pazienti comodità e personalizzazione e potrete effettuare procedure di trattamento senza intoppi in qualsiasi situazione. KaVo ESTETICA E70/E80 Vision garantisce la piena funzionalità del riunito anche con pazienti dal peso molto elevato. Anche con un peso corporeo fino a 180 kg i vostri pazienti non devono rinunciare al comfort. E nemmeno voi.

## Più relax, grazie al movimento fluido.

Quando si opera con il microscopio o con altri sistemi ottici, utilizzando la funzione Slow-Motion è possibile muovere la poltrona a bassa velocità, come al rallentatore. Apprezzerete questa funzione particolarmente durante il trattamento di pazienti anziani.

Posizione superiore di 900 mm e posizione inferiore di 350 mm.  
Ideale per tutte le esigenze, anche per lavorare in piedi.



## Scendere e salire con facilità.

Consentite ai vostri pazienti di salire e scendere più agevolmente. Per questo ci sono i nuovi braccioli del KaVo ESTETICA E70/E80 Vision. Questi possono essere orientati con facilità verso il basso e offrono sostegno e sicurezza durante il trattamento. Senza che il dentista debba rinunciare alla massima libertà di movimento.



I nuovi braccioli non hanno solo un aspetto moderno ma forniscono anche sostegno e maggiore sicurezza per voi e per i vostri pazienti.

## Una pedaliera per tutto.

Durante il trattamento dei vostri pazienti avete le mani occupate? Allora controllate il vostro KaVo ESTETICA E70/E80 Vision con il piede, in tutta semplicità. Tutte le funzioni e i dispositivi integrati possono essere utilizzati con la logica di controllo del pedale. In questo modo, oltre a ridurre il rischio di contaminazione crociata, lavorerete in condizioni particolarmente igieniche.

Così aiutate anche i muscoli delle gambe. Perché, grazie all'utilizzo del pedale e al piacevole movimento destra-sinistra, rimangono sempre rilassati, anche durante i trattamenti più lunghi. Così si può lavorare senza fatica e con la massima precisione. Opzionalmente è anche disponibile un comando a pedale senza fili. Che consente ancora più flessibilità nel posizionamento.

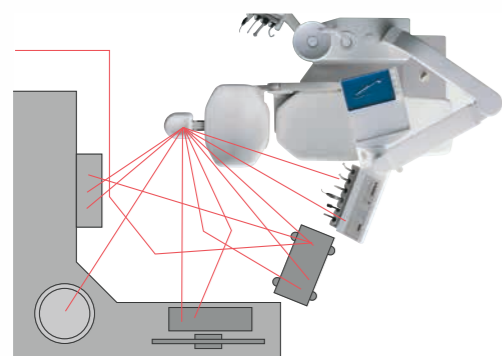


# Un flusso di lavoro perfetto significa soprattutto una cosa: la via più breve.

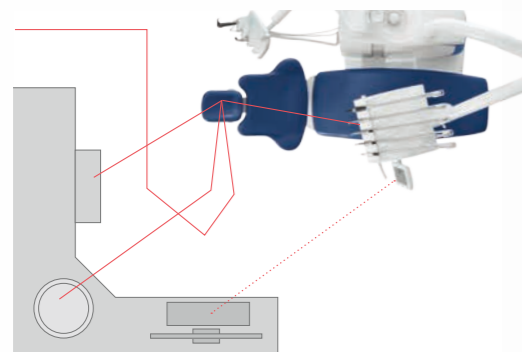
## La perfetta combinazione.

Mettete insieme un team di brillanti campioni, e sarete semplicemente imbattibili. Perché? Poiché tutti gli strumenti di lavoro e le funzioni sono perfettamente integrate nel KaVo ESTETICA E70/E80 Vision. Abbinare senza problemi i motori per chirurgia e per endodonzia. Controllate l'elemento dentista direttamente dal touch-screen. Oppure con il pedale. Espandete il vostro riunito con un'interfaccia per dispositivi USB abilitati e installateli in modo semplice tramite il software di sistema CONEXIO.

Le tavolette operatore ed assistente mostrano la massima flessibilità, e la potenza ringrazia. Anche il comfort è rivoluzionario, veloce, preciso ed efficiente. Ergonomia ai massimi livelli. In altre parole, voi e i vostri assistenti potete solo guadagnarci.



I percorsi con un riunito convenzionale.



I percorsi con il nuovo KaVo ESTETICA E70 Vision.

## Tutto al suo posto.

Godetevi una giornata di lavoro perfetta. Il punto cardine: la colonna multiuso KaVo Centro, in cui tutti i principali apparecchi sono disposti ergonomicamente su un punto: il centro delle procedure di trattamento, degli incroci e delle sequenze di movimenti. In modo completamente automatico. Grazie al principio dei percorsi più brevi avete tutto sotto controllo, in qualsiasi momento.

Tra le altre cose: garantisce la massima flessibilità in caso di implementazione e aggiornamento di ulteriori dispositivi e tecnologie future. Grazie a numerosi adattatori, i dispositivi e i componenti vengono aggiunti rapidamente e con semplicità.

Configurabile, per un lavoro personalizzato: la colonna multiuso Centro.



# Il futuro diventa facile: anche per il vostro staff.

## Alla scoperta della leggerezza.

Ispirate il vostro team con la nuova tavoletta assistente di KaVo ESTETICA E70/E80 Vision, con il suo design moderno ed elegante. Funzionamento intuitivo e trasparente. Dotato di touch-panel, di una interfaccia utente intuitiva e di nuova concezione. Analogamente alla tavoletta dell'operatore. Tutti le principali funzioni igieniche e della poltrona, come pure le funzioni delle lampade, sono disponibili in modo rapido e pratico.

## La perfezione per tutte le esigenze individuali.

Ora si va sul personale. L'elemento assistente offre molte opportunità per soddisfare le esigenze individuali. E' completamente configurabile e può essere adattato perfettamente alle rispettive esigenze dei vostri assistenti. Dal manipolo di polimerizzazione all'aspirasaliva supplementare.

## E' tutta una questione di regolazione.

Così il lavoro diventa molto più semplice. Per sequenze di movimento rapide e senza intoppi, gli strumenti possono essere facilmente regolati con precisione in base alle preferenze individuali e all'abitudine. La faretra estraibile consente di mantenere una maggiore igiene. Per questo la regolazione in altezza è flessibile e il campo di rotazione è ampio: l'elemento assistente è pura ergonomia.



# Leggerezza ai massimi livelli. Solo per KaVo ESTETICA® E80 Vision.

## Un flusso di lavoro ottimale fino al più piccolo dettaglio.

Provate un nuovo modo di lavorare. Scoprite il massimo in termini di comfort operativo, per voi e per i vostri pazienti. Beneficiate delle speciali caratteristiche offerte da KaVo ESTETICA E80 Vision. Resterete sorpresi!

## Stabilità e precisione.

Posizionate la tavoletta esattamente dove desiderate. Il freno pneumatico di serie gli consente di spostare il vostro KaVo ESTETICA E80 Vision con maggiore precisione e stabilità. In questo modo avrete sempre tutto a portata di mano e sotto controllo.

## Tutto proprio dove deve essere.

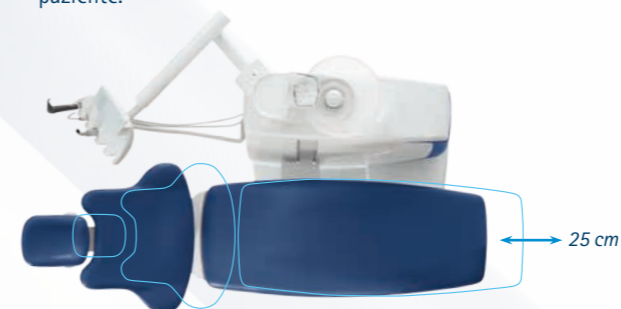
Non importa che si trattino pazienti più o meno corpulenti: lo spostamento orizzontale assicura che il campo di lavoro, la bocca del paziente, si trovi sempre nello stesso punto. Così i vostri percorsi rimangono sempre gli stessi. Anche se si sposta la poltrona del paziente, passando dalla mascella superiore a quella inferiore.

## Posizione ottimale per ogni paziente.

Posizionatevi in modo ottimale con ogni paziente. Grazie all'elevazione motorizzata, anche i pazienti con lordosi o cifosi e persino i bambini potranno stare seduti all'insegna del comfort e dell'ergonomia. Anche in caso di trattamenti lunghi, l'elevazione della seduta consente maggior comfort, perché è possibile riposizionare il paziente.



Solo KaVo mette a disposizione vostra e dei vostri pazienti il comfort della regolazione motorizzata della seduta.



## La bacinella con orientamento automatico.

Davvero comoda. La bacinella si orienta automaticamente verso il paziente e poi torna indietro non appena questi riprende la sua posizione di trattamento iniziale.

## Aperto al futuro grazie alle interfacce USB integrate.

Attraverso l'interfaccia USB è possibile collegare con facilità ulteriori periferiche al KaVo ESTETICA E80 Vision. Questa operazione risulta particolarmente facile, perché il vostro riunito è in grado di riconoscere automaticamente la periferica sin dal momento in cui la collegate.

Sfruttate lo spazio guadagnato con la possibilità di spostamento orizzontale secondo le vostre esigenze.

## NOVITÀ! Motore per chirurgia S600 LED. Così potente e così leggero.

Lavorate con un campione del mondo! Il nuovo motore per chirurgia KaVo S600 LED è uno dei motori per chirurgia più leggeri e più piccoli del mondo. Il 28% più leggero e il 20% più corto rispetto al suo predecessore.

Con il KaVo S600 LED, uno dei micromotori più leggeri e più piccoli al mondo, le procedure chirurgiche di tutti i giorni potranno essere svolte con maggiore rilassatezza.

## Chirurgia completa, con pompa salina integrata.

Con la pompa per soluzione fisiologica integrata direttamente sulla tavoletta dell'operatore ed il supporto per la soluzione salina, avrete il massimo comfort ed un sollievo efficace durante ogni trattamento chirurgico. Non potrebbe andare meglio di così.



# Comunicazione con il paziente. E' tutto nelle vostre mani.

## Utilizzate il potere delle immagini.

Spiegate ai vostri pazienti i dettagli dei trattamenti da eseguire. Utilizzate per la comunicazione con il paziente le immagini dei referti ad alta risoluzione con colori brillanti. Il sistema di comunicazione con il paziente CONEXIO è stato sviluppato da KaVo appositamente per questo scopo.

## KaVo ERGOcam One: una telecamera intraorale piccola ma semplicemente grande.

Con questa telecamera avete gioco facile. Spiegate ai pazienti la loro situazione odontoiatrica per mezzo di immagini con alta profondità di campo e una fedele riproduzione dei colori. La profondità di campo è così elevata che non è necessaria la messa a fuoco. KaVo ERGOcam One fornisce ogni volta lo scatto perfetto, con la massima semplicità. Non solo è confortevole ma consente anche di risparmiare tempo prezioso. La risoluzione dell'immagine può essere gestita manualmente o con il pedale.

## KaVo DIAGNOcam: la diagnosi senza i raggi X.

Scattate una fotografia della situazione odontoiatrica oppure riprendete un video. Come preferite. Sulla tavoletta lato operatore o con il pedale. Con KaVo DIAGNOcam si riconoscono tempestivamente le lesioni cariose. Le onde luminose sostituiscono i raggi X. Trovate le carie più facilmente, e sarete premiati con il sorriso dei vostri pazienti.

## Microscopio Leica M320: preciso, fino al più piccolo dettaglio.

Scoprite una nuova dimensione visiva. Con il microscopio Leica M320, che è stato sviluppato appositamente per l'odontoiatria. Grazie alla combinazione della tecnologia Full LED HD e della moderna illuminazione a LED, le immagini risultano clamorosamente chiare, nitide e brillanti, con una straordinaria profondità di campo. Con l'obiettivo MultiFoc e la lunghezza focale variabile da 200 a 300 mm, è possibile passare tra i diversi livelli di zoom e rimanere sempre a fuoco.

Le immagini al microscopio vengono visualizzate sullo schermo KaVo e possono essere memorizzate facilmente premendo un pulsante e collegandole al paziente in CONEXIO.

Con il microscopio odontoiatrico Leica M320 vedrete ancora di più.

## Mostrate le immagini ai vostri pazienti.

Sorprendete i vostri pazienti con delle immagini nitide. I nuovi schermi KaVo Screen One e KaVo Screen HD offrono una qualità dell'immagine ad alta risoluzione, un impressionante contrasto e una riproduzione dei colori brillanti. In perfetta sintonia con tutte le funzioni delle apparecchiature di imaging, come la fotocamera o il microscopio. Gli schermi possono essere utilizzati facilmente tramite il "touch-screen" sulla tavoletta lato operatore. Per la massima sicurezza e per un'igiene ottimale entrambi gli schermi sono dotati di vetri parafiato, piccoli spazi nell'alloggiamento e possono essere movimentati con una sola mano. Una soluzione davvero intelligente!

### KaVo Screen One per entrare nel mondo dell'HD

- True flatscreen HD
- Scala: 16:9
- Dimensione schermo: 19 pollici
- Due ingressi digitali per microscopio e PC

### KaVo Screen HD, ovvero la scelta perfetta in Full HD

- Full HD True-Flatscreen
- Scala: 16:9
- Dimensioni dello schermo: 22 pollici
- Due ingressi digitali per microscopio e PC





# CONEXIO unisce tutto il resto.

## Qualunque cosa facciate, CONEXIO vi spiana la strada.

Scoprite maggiore efficienza nella vostra quotidianità! E' proprio a questo che serve CONEXIO. Tramite il touch-screen del riunito avete accesso diretto a tutti i dati dei pazienti. Dovete aggiungere nuovi dati? Nessun problema. Tutti i dati vengono assegnati direttamente alla cartella del paziente. CONEXIO semplifica le procedure operative. Lasciatevi guidare in modo logico ed efficiente in tutte le procedure operative. Veloce. Pratico. Semplice. Non si potrebbe avere maggiore libertà.



## Utile per la vostra refertazione. Istruttivo per i vostri pazienti.

Utilizzate la pratica opzione screenshot CONEXIO per tagliare una particolare area di un'immagine e salvarla come immagine a parte. Da un video o da una foto: per ritagliare, per regolare contrasto, luminosità, zoom e per salvare, d'ora in poi non vi serviranno altri programmi o computer alternativi.

## Tenete traccia di tutto: con lo storico dei referti automatico.

Ogni referto viene protocollato dal sistema, sintetizzato e salvato. In modo completamente automatico. Utilizzate i filtri di ricerca per trovare informazioni specifiche in modo rapido all'interno dello storico.

## Un concetto di trattamento completo, dalla A alla Z.

Così lavorare diventa un piacere. Tutto è proprio là, dove volete che sia e dove vi serve, direttamente davanti a voi. L'interfaccia "user-friendly" sul pannello a tocco a riunito consente di accedere alle cartelle cliniche. Se avete le mani occupate nessun problema: tutte le funzioni principali di CONEXIO possono essere controllate e attivate anche tramite il pedale. Comodo e igienico.

## Sempre aggiornato.

Desiderate collegare un nuovo dispositivo di trattamento al vostro KaVo ESTETICA E70 / E80 Vision? Niente di più facile! CONEXIO riconosce immediatamente e automaticamente i componenti hardware KaVo. Vale a dire: plug-and-play con qualsiasi espansione del sistema.

Gli aggiornamenti software e firmware vengono rilevati automaticamente e sono subito pronti per l'installazione. Così il vostro sistema è sempre aggiornato e la sicurezza dei dati garantita.

## "Swap Tray": La piattaforma di scambio protetta.

Con Swap Tray i dati, come le foto digitali, le radiografie o i video, possono essere raccolti e condivisi con gli altri utenti CONEXIO. Le immagini possono essere scambiate anche in formato standard e in forma anonima. In tutta semplicità. Senza caricare la cartella della posta in arrivo.

## Meglio prevenire che curare con il back-up automatico dei dati.

La sicurezza non potrebbe essere più semplice. Soprattutto quando non bisogna più pensare al back-up. Siete voi a decidere quando, ed è CONEXIO a provvedere che vengano eseguiti periodicamente i salvataggi dei vostri dati. Così rimane più tempo per le cose importanti.

I file pazienti si aprono automaticamente

Più tempo effettivo dedicato al paziente

Massimo standard di comfort grazie a CONEXIO Workflow

Tutto a portata di mano, grazie al touch-panel sulla tavoletta dell'operatore

documentare il risultato > assegnazione automatica



eseguire il trattamento > recuperare le informazioni necessarie sull'immagine



1

estrarre la fotocamera, realizzare fotografie > assegnazione automatica



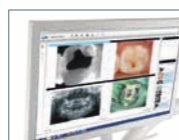
2

3 selezionare le immagini significative



4

spiegare al paziente > personalizzare la visualizzazione, modificare la selezione



5

# Fascino nella forma e nel colore.

## La nostra Vision per una piacevole atmosfera di benessere.

Provate a considerare KaVo ESTETICA E70/E80 Vision da una prospettiva completamente diversa. Dall'esterno. Prestate attenzione ai colori e alle forme. Qui stile e classe hanno la priorità. Non c'è da stupirsi, quindi, che KaVo ESTETICA E80, progettato da SLOGDESIGN, sia stato premiato con il prestigioso Good Design Award. Un corpo del riunito elegante. Superfici di pregio. Struttura complessiva ergonomica. Grazie alla vasta gamma di superfici e tappezzeria vi sono numerose possibilità di personalizzare le singole caratteristiche. L'intera immagine ispira fiducia e garantisce la sicurezza. Una Vision, in cui tutti si sentano a proprio agio. Voi, i vostri team e i vostri pazienti.

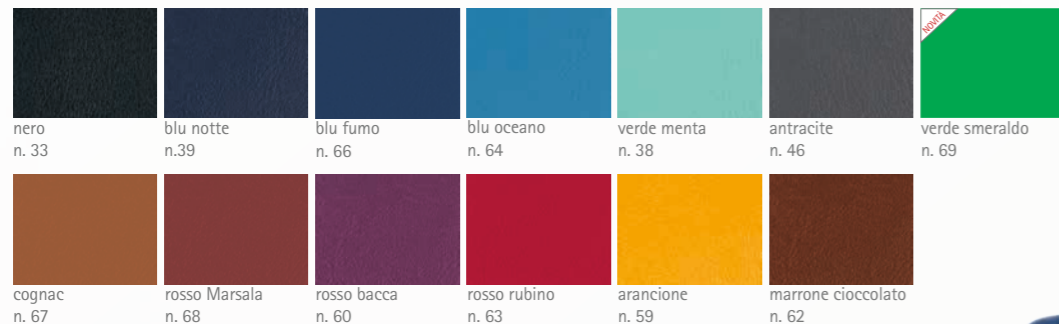
### Colori di verniciatura metallizzati



### Colori tinta unita



### Colori delle imbottiture



*Schienale Comfort: massimo comfort e ampio sostegno per le spalle del paziente.*

## Qui i vostri pazienti sono sdraiati sempre correttamente.

Non tutti i pazienti sono uguali. Non hanno tutti la stessa corporatura, la stessa altezza o lo stesso peso. E' bene avere una poltrona che ne tenga conto.

I vostri pazienti si sentiranno particolarmente comodi, grazie all'ampio schienale Comfort. Grazie alla sua regolazione della lunghezza, KaVo ESTETICA E70/E80 Vision si adatta a qualsiasi tipo di corporatura. Lo schienale Progress è particolarmente sottile e offre un ottimo accesso al paziente. Grazie al poggiatesta imbottito i vostri pazienti saranno perfettamente comodi, anche durante i trattamenti più lunghi. Ergonomia ai massimi livelli. Così come il comfort.

*Schienale Progress: posizione di lavoro corretta e accesso ottimale per il dentista, specialmente nei trattamenti su bambini.*

## Il comfort inizia dalla testa.

Più comfort, per voi e per i vostri pazienti. Regolate il poggiatesta del vostro KaVo ESTETICA E70/E80 Vision esattamente sulla posizione di testa e cavo orale. L'angolo di inclinazione della testa è regolabile. Le posizioni di bloccaggio sono esattamente adattate all'anatomia. Che sia motorizzata, pneumatica o meccanica, troverete sempre la posizione ottimale per il poggiatesta. Confortevole e precisa.

*Il poggiatesta a doppio snodo è disponibile nella versione pneumatica, motorizzata e meccanica.*



# Quando l'intelligenza pratica diventa igiene sicura.

## Pronto per l'uso. Con sicurezza.

Non fatevi rubare tempo prezioso da parte delle procedure legate all'igiene nella pratica quotidiana. State sereni, perchè per questo ci sono le funzioni di igiene integrate e i processi completamente automatizzati del vostro KaVo ESTETICA E70/E80 Vision. Essi operano in modo efficiente e assolutamente esemplare. Il touch-screen vi guida nell'utilizzo delle funzioni che si occupano di igiene. Beneficiate di un reale risparmio di tempo.

## Automatizzato, integrato.

Provate qualcosa di nuovo. La pulizia automatica, semplice ed affidabile e la disinfezione dei tubi di aspirazione e dei tubi strumenti. L'Hygiene-Center è ora integrato nel corpo del riunito KaVo ESTETICA E70/E80 Vision. È possibile collegare sia i tubi per la pulizia che i tubi strumenti. Senza troppi sforzi. L'Hygiene-Center è rimovibile e termodisinfezzabile.

## Con delicatezza. Parti estraibili.

Come al solito KaVo ha pensato anche a quelle parti in cui entrano in gioco le mani. Basta rimuovere le parti contaminate, come l'impugnatura, le faretre o la bacinella. Queste, a seconda delle esigenze, possono essere lavate, disinfettate o sterilizzate.



L'impugnatura, le coperture in silicone, la bacinella di risciacquo, le faretre degli strumenti ed i braccetti sono facilmente rimovibili e disinfettabili.

## La migliore protezione grazie alla valvola anti-riflusso.

Proteggete il sistema di approvvigionamento idrico. Con la valvola antiritorno sugli strumenti e sui motori KaVo. Questo meccanismo protegge il paziente ed impedisce un'aspirazione di acqua contaminata nel riunito.

## Programma di risciacquo automatico.

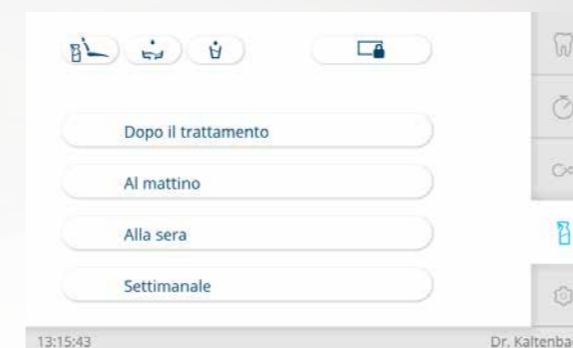
Semplificate il risciacquo quotidiano di tutti i cordoni dell'acqua con le funzioni di pulizia automatica. Quattro programmi garantiscono un'igiene affidabile: basta premere un pulsante.

La degerminazione continua automatica con OXYGENAL 6 impedisce la diffusione dei microrganismi durante il normale funzionamento. La degerminazione intensiva assicura una qualità perfetta dei liquidi usati per raffreddamento e spray, anche in caso di periodi d'inattività prolungati (Programma di pulizia "Settimanale").

HYDROcLean pulisce e disinfetta l'intero sistema di aspirazione e scarico e i tubi flessibili di aspirazione. Inoltre il DEKASEPTOL gel viene erogato automaticamente, in modo da non richiedere attività manuale da parte di un assistente.



DEKAmat e OXYmat, integrati nel corpo del riunito, portano ora anche nel vostro studio l'igiene standardizzata e automatizzata. Inoltre, la manutenzione automatizzata garantisce ancora più sicurezza funzionale.



# L'efficienza è una questione di regolazione corretta.

## Oggi già pronti per il domani.

Lavorate come nel futuro. Già oggi. Perché con la vasta gamma di attrezzature di KaVo ESTETICA E70/E80 Vision non siete solo pronti per tutto ciò che è previsto ma anche per gli imprevisti.

## Trovate la soluzione che fa per voi.

Accontentatevi solo del meglio, anche in materia di strumentazione. La nuova serie KaVo MASTERmatic copre tutti i settori di applicazione e consente di lavorare sempre con la massima qualità e precisione. Godetevi la vista migliore e un accesso ottimale. Per questo il contrangolo ad alta velocità M25L, con testina ridotta, risulta particolarmente vantaggioso.

## Rimanete aperti al futuro.

Con le interfacce USB integrate di KaVo ESTETICA E70/E80 Vision il riunito può essere aggiornato in ogni momento con componenti aggiuntivi. Così sarete più liberi in futuro in caso d'acquisto di ulteriori attrezzature.

## Mettete il vostro Studio nella migliore luce.

Continuate a essere brillanti. Affidatevi a KaVoLUX 540 LED, la lampada a 5 stelle. Una luce bianca naturale di altissima qualità. La lampada può essere accesa, spenta e utilizzata in modalità contact-less. Persino in modalità COMPOsave. Alloggiamento chiuso, superfici lisce e impugnatura staccabile consentono un'igiene veloce e sicura.

# Forza e potenza in un equilibrio ottimale.

## PiezoLED, l'apparecchiatura di alta precisione per una pulizia dei denti accurata.

Con lo Scaler PiezoLED ad ultrasuoni, la pulizia dei denti non solo sarà straordinariamente accurata, ma vi consentirà anche di risparmiare tempo prezioso. I sonotrodi in titanio garantiscono oscillazioni lineari controllate, che consentono un trattamento efficace dei vostri pazienti risparmiando tempo. Grazie alla precisione di questo sistema, denti e gengive rimangono intatti anche nelle zone più delicate.

Le emissioni di luce circolare del LED offrono una visuale ottimale e, insieme al design leggero ed ergonomico, vi consentono di trattare i vostri pazienti sempre in condizioni ideali.

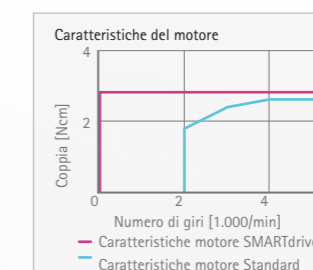
## Micromotore INTRA LUX KL 703 LED: così potente e così piccolo.

Scoprite ciò che può fare un micromotore. Potenza senza fine. Lavorare senza fatica. Un ampio spettro di giri del motore, da 100 fino a 40.000 min<sup>-1</sup>, con un rapporto di trasmissione semplice. Leggero. Struttura compatta. Maneggevole. Lavoro ottimizzato grazie a SMARTdrive, con questo micromotore potete operare in ogni situazione di trattamento in modo estremamente preciso ed efficiente.

Scoprite la sua straordinaria silenziosità di funzionamento, che rende il lavoro preciso e molto più comodo e pratico.

## Massima coppia: SMARTdrive.

Power inside! Operate in modo preciso, efficiente e rapido. Con il controllo motore SMARTdrive. Mostra la sua coppia già alla bassa gamma del numero di giri di 100 min<sup>-1</sup>. Non serve cambiare con frequenza il contrangolo per rimuovere la carie e non occorre lucidare. È possibile eseguire il trattamento con un unico contrangolo, senza perdere tempo prezioso. Sarete in prima posizione con qualsiasi gamma del numero di giri. Dovete solo schiacciare l'acceleratore.



Sfruttate l'elevata coppia e l'avviamento a basse vibrazioni del vostro KaVo SMARTdrive con una gamma del numero di giri ampliata da 100 a 40.000 giri/min.



PiezoLED: l'innovativa tecnologia ad ultrasuoni, per il massimo standard di trattamento dei vostri pazienti

# Opzioni per la configurazione.

	E80 Vision			E70 Vision				E80 Vision			E70 Vision		
	T	C		T	S	C		T	C		T	S	C
<b>Poltrona</b>							<b>Tavoletta lato assistente</b>						
Imbottitura morbida	●	●		●	●	●	Touch-panel di vetro	●	●		●	●	●
Spostamento orizzontale motorizzato	●	●		-	-	-	Aspiratore chirurgico	●	●		●	●	●
Sollevamento seduta motorizzato	●	●		-	-	-	Aspirasaliva	●	●		●	●	●
<b>Schienale</b>							2° Aspirasaliva	○	○		○	○	○
Comfort	x	x		x	x	x	Siringa a tre funzioni	○	○		○	○	○
Progress	x	x		x	x	x	Manipolo per polimerizzazione Satelec Mini LED	○	○		○	○	○
<b>Poggiatesta</b>							Supporto tavoletta portatray	○	○		○	○	○
A 2 snodi, meccanico	-	-		●	●	●	Braccio regolabile in altezza	●	●		●	●	●
A 2 snodi, pneumatico	●	●		○	○	○	Faretra rimovibile	●	●		●	●	●
SOMATIC E-motorizzato	○	○		○	○	○	<b>Corpo dell'apparecchio</b>						
Cuscino comfort	○	○		○	○	○	Bacinella in vetro	x	x		x	x	x
<b>Bracciolo</b>							Bacinella in porcellana	x	x		x	x	x
Sinistro	○	○		○	○	○	Bacinella orientabile a motore	●	●		○	○	○
Sinistro e destro	○	○		○	○	○	Hygiene-Center	●	●		●	●	●
<b>Tavoletta lato operatore</b>							Degerminazione continua	●	●		●	●	●
Touch-screen	●	●		●	●	●	Degerminazione intensiva	●	●		●	●	●
1° Cordone turbina	●	●		●	●	●	Hydroclean (sistema risciacquo)	●	●		●	●	●
2°-5° cordone turbina	○	○		○	○	○	DEKAmat e OXYmat	●	●		●	●	●
1° Motore KL 703	●	●		●	●	●	Boiler acqua calda	●	●		●	●	●
2°-5° Motore KL 703	○	○		○	○	○	VACUstopp	●	●		●	●	●
Funzione endo	○	○		○	○	○	Comando a pedale senza fili	○	○		○	○	○
COMFORTbase	○	○		○	○	○	<b>Sistema di alimentazione</b>						
Siringa a tre funzioni	-	-		●	●	●	Blocco acqua DVGW	●	●		●	●	●
Siringa multifunzione	●	●		○	○	○	Attacco apparecchio supplementare	○	○		○	○	○
Scaler PiezoLED ad ultrasuoni	○	○		○	○	○	AQUAmat	●	●		●	●	●
Soluzione fisiologica salina	○	○		○	○	○	CENTRAmat	○	○		○	○	○
Motore per chirurgia S600 LED	○	○		-	-	-	<b>Sistema di smaltimento</b>						
Kit riscaldamento spray per strumenti	●	●		●	●	●	Aspirazione esterna	●	●		●	●	●
Valvola antiritorno per strumenti	●	●		●	●	●	Separatore per amalgama DÜRR	○	○		○	○	○
Faretra rimovibile	●	●		●	●	●	Separatore automatico DÜRR	○	○		○	○	○
Negatoscopio piccolo	○	○		○	○	○	<b>Lampada</b>						
Negatoscopio grande	○	○		○	○	○	KaVoLUX 540 LED	○	○		○	○	○
Interfaccia USB	●	●		○	○	○	Asta di supporto per lampada	○	○		○	○	○
Freno pneumatico per sistema a braccio	●	●		○	○	○	<b>Comunicazione con il paziente</b>						
Tavoletta portastrumenti per due tray standard	●	●		●	●	●	KaVo Screen One	○	○		○	○	○
Tavoletta di servizio regolabile per due tray standard	●	-		●	-	-	KaVo Screen HD	○	○		○	○	○
Tavoletta di servizio 1658	-	●		-	-	●	CONEXIO	○	○		○	○	○
							Telecamera intraorale KaVo ERGOcam One	○	○		○	○	○
							KaVo DIAGNOcam U	○	○		○	○	○

● Dotazione di serie ○ Dotazione opzionale x Selezione obbligatoria - Non disponibile



KaVo. Dental Excellence.