

mectron

 **MECTRON**
INSERTI PIEZOSURGERY®



TECNOLOGIA ORIGINALE
E BREVETTATA – PIÙ DI 20 ANNI
DI EVIDENZA SCIENTIFICA
INTERNAZIONALE



4	Tecnica PIEZOSURGERY®	36	Inserto IM3A - IM3A-15	66	Inserto OT9	94	Inserto EN1
6	Qualità degli Inserti	37	Inserto IM3P - IM3P-15	67	Inserto OT11	95	Inserto EN2
8	Indicazioni	38	Inserto IM3.4A	68	Inserto OT12	96	Inserto EN3
10	Basic Kit	39	Inserto IM3.4P	69	Inserto OT12S	97	Inserto EN4
11	Osteotomy Kit	40	Inserto IM4A	70	Inserto OT13	98	Inserto EN5R
12	Sinus Lift Lateral Kit	41	Inserto IM4P	71	Inserto OT14	99	Inserto EN5L
13	Piezo Lift Kit	42	Inserto P2-3	72	Inserto SLO-H	100	Inserto EN6R
14	Sinus Lift Kit	43	Inserto P3-4	73	Inserto PL1	101	Inserto EN6L
15	Implant Prep Kit	44	Espansori ossei	74	Inserto PL2	102	Inserto EX1
16	Implant Prep Kit Pro	46	Sinus Physiolift® II	75	Inserto PL3	103	Inserto EX2 - EX3
17	Mini Implant Prep Kit	48	Inserto IM1 SP	76	Inserto OP1	104	Inserto EXP3-R - EXP3-L
18	Extraction Kit	49	Inserto IM2 SP	77	Inserto OP2	105	Inserto EXP4-R - EXP4-L
19	Explantation Kit	50	Inserto P2-3 SP	78	Inserto OP3 - OP3A	106	Inserto PS1
20	Periodontal Kit	51	Inserto MDI 1.9	79	Inserto OP4	107	Inserto PS2
21	Resective Perio Kit	52	Inserto MDI 2.2	80	Inserto OP5 - OP5A	108	Inserto PS6
22	Retro Surgical Kit	53	Inserto MDI 2.5	81	Inserto OP6 - OP6A	109	Inserto PP1
24	Bone Expander Kits	54	Inserto OT1	82	Inserto OP7	110	Inserto PP10
25	Sinus Physiolift® II Kits	55	Inserto OT1A	83	Inserto OP8	111	Inserto PP11-PP12
26	PIEZOSURGERY® insert box	56	Inserto OT2	84	Inserto OP9	112	Inserto base ICP terminale ICI
27	Porta inserti	57	Inserto OT3	85	Inserto SLC	113	Crown prep tips
28	Inserto IM1S	58	Inserto OT4	86	Inserto EL1	114	Enzymec
29	PINS IM1, IM1S, 2-2.4, 2-3	59	Inserto OT5 - OT5A - OT5B	87	Inserto EL2	116	Ricerca scientifica
30	Inserto IM1 AL	60	Inserto OT6	88	Inserto EL3	118	Pezzi di ricambio
31	PINS IM1 AL, 2-2.4 AL, 2-3 AL	61	Inserto OT7 - OT7A	89	Inserto SLS	120	Codici di riferimento
32	Inserto IM2A - IM2A-15	62	Inserto OT7S-4	90	Inserto SLE1	122	Settaggi appropriati per gli inserti
33	Inserto IM2P - IM2P-15	63	Inserto OT7S-3	91	Inserto SLE2	126	Sequenza prep. sito implantare
34	Inserto IM2.8A	64	Inserto OT7-20	92	Inserto PR1		
35	Inserto IM2.8P	65	Inserto OT8R - OT8L	93	Inserto PR2		

→ TECNICA PIEZOSURGERY®

→ PIEZOSURGERY®
HA DEFINITO UNA
NUOVA DIMENSIONE
IN CHIRURGIA OSSEA



- Precisione, semplicità e sicurezza
- Aumenta la qualità e il successo per l'operatore e i suoi pazienti



Grazie alle vibrazioni ultrasoniche tridimensionali controllate, l'originale tecnica PIEZOSURGERY® apre una nuova era per osteotomia, osteoplastica ed estrazioni in Implantologia, Parodontologia, Endodonzia e Chirurgia Ortodontica.

- TAGLI MICROMETRICI: massima precisione chirurgica e sensibilità intraoperatoria
- TAGLI SELETTIVI: minimo danneggiamento dei tessuti molli, massima sicurezza per l'operatore e i suoi pazienti
- EFFETTO DI CAVITAZIONE: massima visibilità intraoperatoria e campo chirurgico esangue
- VANTAGGIO ISTOLOGICO: guarigione ossea più favorevole nel processo di osseointegrazione

→ QUALITÀ DEGLI INSERTI



→ PRECISIONE

Utilizzo di macchina affilatrice CNC automatica a 5 assi con precisione fino a $0.1 \mu\text{m}$. L'intero processo di lavorazione per ogni singolo inserto può durare fino a 12 minuti.

→ MATERIALE

Gli inserti a ultrasuoni Mectron sono realizzati in acciaio inossidabile di grado medicale ad alta qualità.



→ INSERTI DI ALTISSIMA QUALITÀ PER SPECIALISTI

Ogni inserto ad ultrasuoni Mectron è sottoposto a 12 fasi di lavorazione.



→ DIAMANTATURA

In base alle indicazioni d'uso, gli inserti sono rivestiti con diamanti specificatamente selezionati. La granulometria della diamantatura è stata selezionata per ciascuna tecnica con test clinici e di laboratorio.



→ RIVESTIMENTO IN NITRURO DI TITANIO

Un apposito processo di nitrurazione al titanio incrementa la durezza della superficie degli inserti per aumentare l'efficienza e la durata dei taglienti.



→ MARCATURA

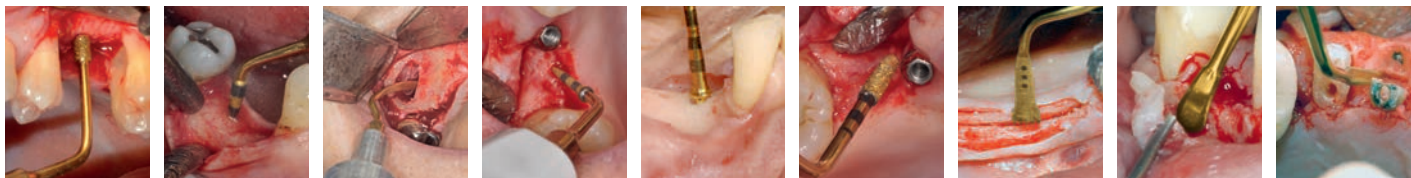
Il codice di ogni inserto è riportato con incisione laser.

→ CONTROLLO DI QUALITÀ

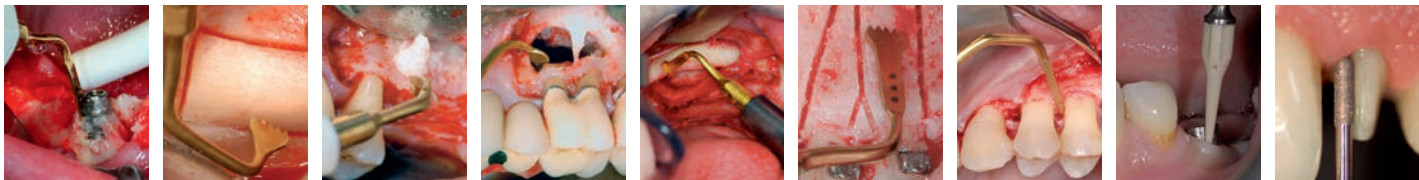
Ogni inserto viene sottoposto a 7 controlli di qualità prima della vendita.

INDICAZIONI

→ RIALZO DEL SENO PER VIA CRESTALE		→ RIALZO DEL SENO PER VIA LATERALE		→ PREPARAZIONE DEL SITO IMPLANTARE		→ PREPARAZIONE DEL SITO IMPLANTARE PER MINI IMPIANTI		→ ESPANSIONE DI CRESTA		→ SCOLLA-PERIOSTEO		→ ESTRAZIONI	
→ PIEZO-LIFT		→ SINUS PHYSIOLIFT		→ STANDARD		→ OPTIONAL		→ STANDARD		→ STANDARD		→ STANDARD	
PL1	IM1 SP	SLC	IM1S	IM1 AL	IM1S	OT7	PR1	EX1					
PL2	IM2 SP	SLO-H	IM2A	IM2A-15	MDI 1.9	OT4	PR2	EX2					
PL3	P2-3 SP	SLS	IM3A	IM2.8A	MDI 2.2	OP5		EX3					
	OT9	SLE1	IM4A	IM3A-15	MDI 2.5	→ OPTIONAL		PS2					
	CS1	SLE2	IM2P	IM3.4A		OT2							
	CS2	OP3	IM3P	IM2P-15		OT7A							
	PIN IM1	OT1	IM4P	IM2.8P		OT7S-4							
	PIN 2-2.4	EL1	OT4	IM3P-15		OT7S-3							
	PROBE SP	→ OPTIONAL	P2-3	IM3.4P		OT7-20							
		OT1A	P3-4			OT12							
		OT5				OT12S							
		OT5A				BONE EXPANDERS							
		OT5B											
		EL2											
		EL3											



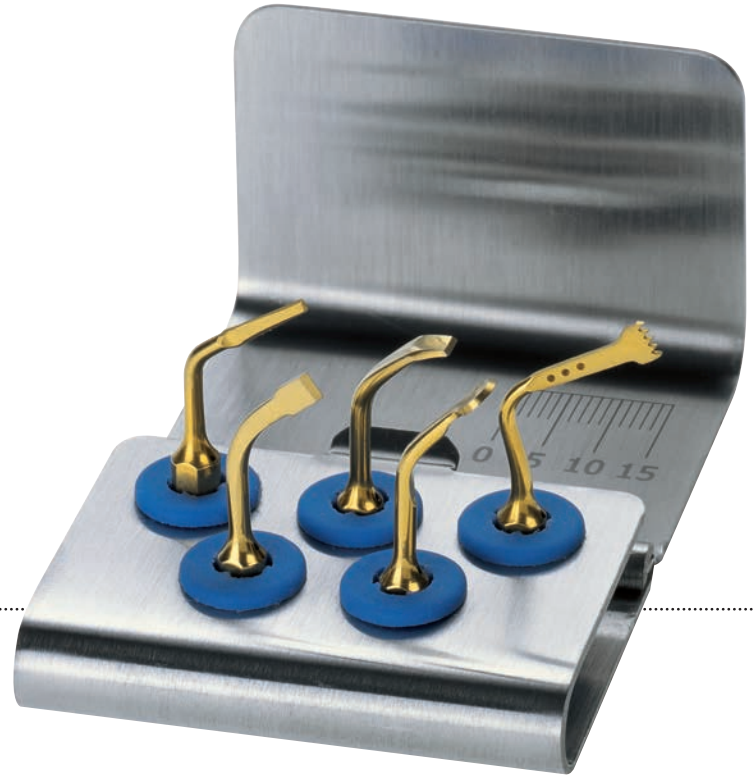
→ RIMOZIONE IMPIANTI	→ INNESTO OSSEO A BLOCCO	→ INNESTO OSSEO PARTICOLATO/RIMODELLAMENTO OSSEO	→ CHIRURGIA ENDODONTICA	→ OSTEOTOMIA IN PROSSIMITÀ DI NERVI	→ TECNICA DI CORTICOTOMIA	→ CHIRURGIA PARODONTALE	→ PROTESI	
→ STANDARD	→ STANDARD	→ STANDARD	→ STANDARD	→ STANDARD	→ STANDARD	→ STANDARD	→ OPTIONAL	
EXP3-R	OT7	OP3	OP7	OT1	OT7S-4	OP5A	PS1	DB2
EXP3-L	OP5	OP1	PS2	OT5	OT7S-3	OP8	PS6	CROWN PREP TIPS
EXP4-R	OT8L	→ OPTIONAL	EN1		→ OPTIONAL	OP9	PP10	TA12D90* Ø 1,2 mm
EXP4-L	OT8R	OP2	EN2		OT7	OT13	PP11	TA12D60*
	→ OPTIONAL	OP3A	EN3		OT7A	OT14	PP12	TA14D120* Ø 1,4 mm
	OT6		EN4			OP5	OP2	TA14D90*
	OT7A		→ OPTIONAL			OP3	OP3A	TA14D60*
	OT7S-4		EN5R			PS2	OP4	TA16D120* Ø 1,6 mm
	OT7S-3		EN5L			PP1	OP6	TA16D90*
	OT7-20		EN6R			ICP + IC1	OP6A	TA16D60*
	OT12		EN6L					TF12D90* Ø 1,2 mm
	OT12S		OP3					TF12D60*
								TF16D90* Ø 1,6 mm
								TF16D60*



→ BASIC KIT

→ FORNITO CON:

- 1 inserto OT7
- 1 inserto OT2
- 1 inserto EX1
- 1 inserto OP1
- 1 inserto OP3
- 1 porta inserti



→ OT7 → OT2 → EX1 → OP1 → OP3



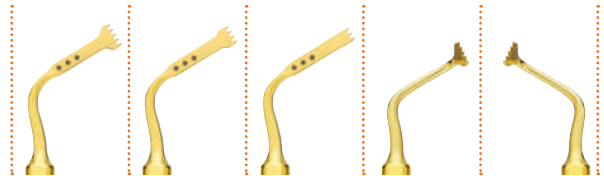
→ OSTEOTOMY KIT



→ FORNITO CON:

- 1 inserto OT7
- 1 inserto OT7S-4
- 1 inserto OT7S-3
- 1 inserto OT8R
- 1 inserto OT8L
- 1 porta inserti

→ OT7 → OT7S-4 → OT7S-3 → OT8R → OT8L



→ SINUS LIFT LATERAL KIT*

→ FORNITO CON:

- 1 inserto SLC
- 1 inserto SLO-H
- 1 inserto SLS
- 1 inserto SLE1
- 1 inserto SLE2
- 1 porta inserti



→ SLC → SLO-H → SLS → SLE1 → SLE2

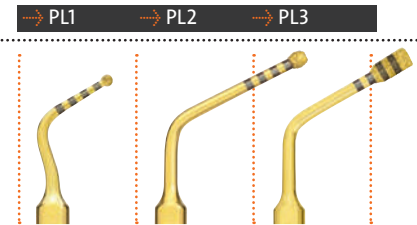


→ PIEZO LIFT KIT



→ FORNITO CON:

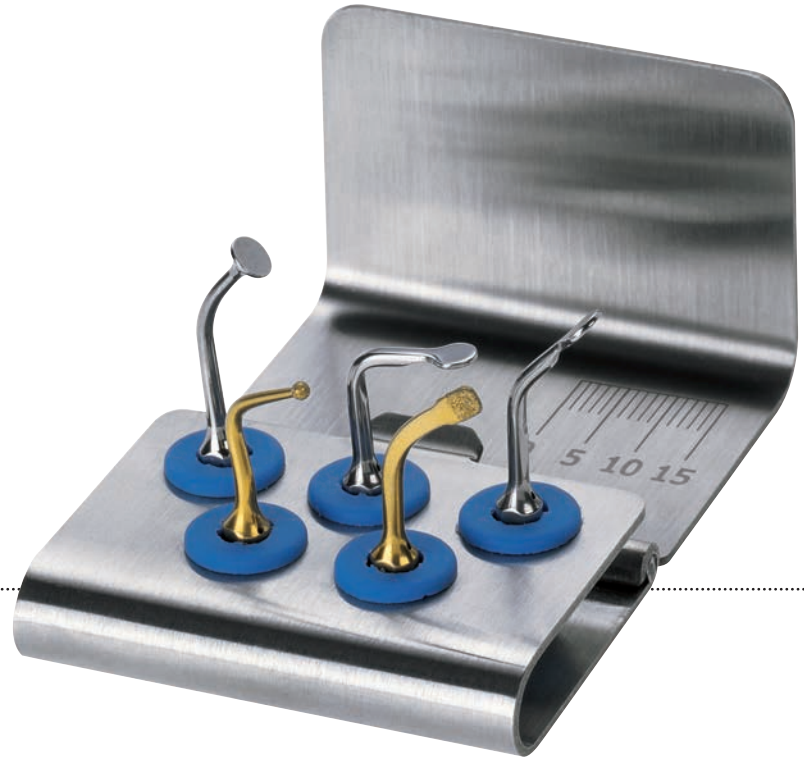
- 1 inserto PL1
- 1 inserto PL2
- 1 inserto PL3
- 1 porta inserti



→ SINUS LIFT KIT

→ FORNITO CON:

- 1 inserto OT1
- 1 inserto OT5
- 1 inserto EL1
- 1 inserto EL2
- 1 inserto EL3
- 1 porta inserti



→ OT1 → OT5 → EL1 → EL2 → EL3



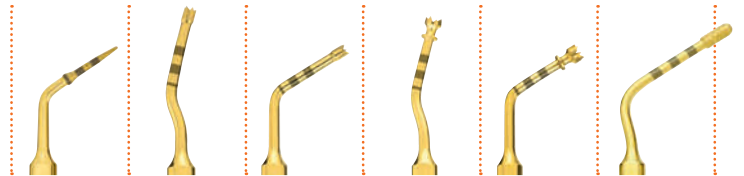
→ IMPLANT PREP KIT



→ FORNITO CON:

- 1 inserto IM1S
- 1 inserto IM2A
- 1 inserto IM2P
- 1 inserto IM3A
- 1 inserto IM3P
- 1 inserto OT4
- 1 tray chirurgico –
implantologia

→ IM1S → IM2A → IM2P → IM3A → IM3P → OT4



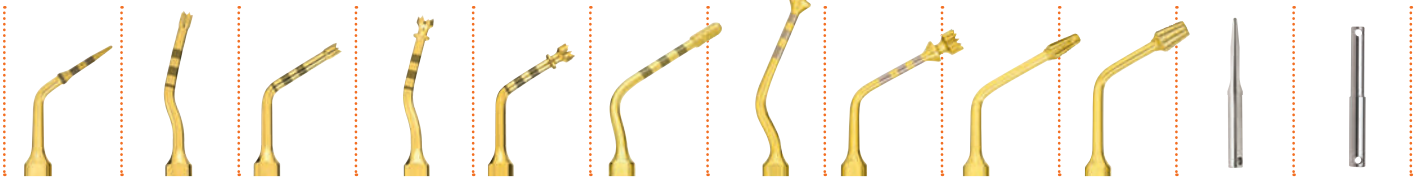
→ IMPLANT PREP KIT PRO

→ FORNITO CON:

- 1 inserto IM1S
- 1 inserto IM2A
- 1 inserto IM2P
- 1 inserto IM3A
- 1 inserto IM3P
- 1 inserto OT4
- 1 inserto IM4A
- 1 inserto IM4P
- 1 inserto P2-3
- 1 inserto P3-4
- 3 perni IM1S
- 3 perni 2-2.4
- 1 tray chirurgico –
implantologia



→ IM1S → IM2A → IM2P → IM3A → IM3P → OT4 → IM4A → IM4P → P2-3 → P3-4 → PIN IM1S → PIN 2-2.4



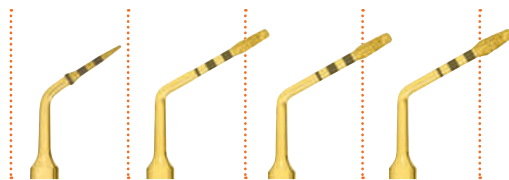
→ MINI IMPLANT PREP KIT



→ FORNITO CON:

- 1 inserto IM1S
- 1 inserto MDI 1.9
- 1 inserto MDI 2.2
- 1 inserto MDI 2.5
- 1 porta inserti

→ IM1S → MDI 1.9 → MDI 2.2 → MDI 2.5



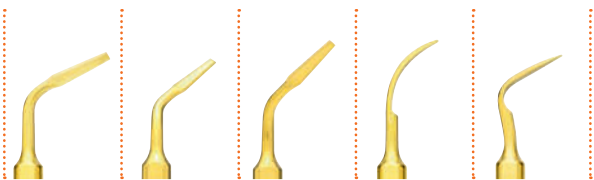
→ EXTRACTION KIT

→ FORNITO CON:

- 1 inserto EX1
- 1 inserto EX2
- 1 inserto EX3
- 1 inserto PS2
- 1 inserto PS6
- 1 porta inserti



→ EX1 → EX2 → EX3 → PS2 → PS6



→ EXPLANTATION KIT



→ FORNITO CON:

- 1 inserto EXP3-R
- 1 inserto EXP3-L
- 1 inserto EXP4-R
- 1 inserto EXP4-L
- 1 porta inserti

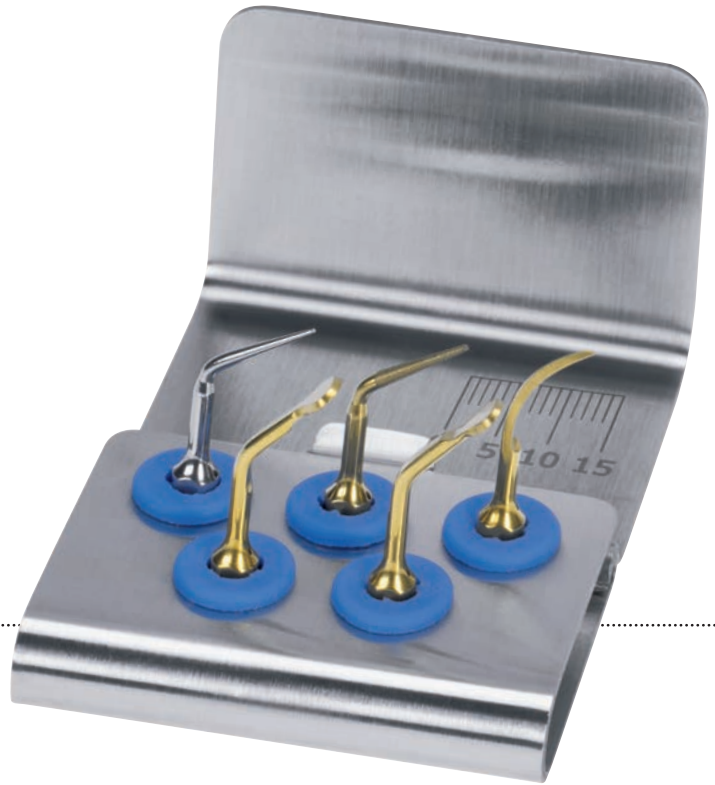
→ EXP3-R → EXP3-L → EXP4-R → EXP4-L



PERIODONTAL KIT

→ FORNITO CON:

- 1 inserto PS2
- 1 inserto OP5
- 1 inserto PP1
- 1 inserto OP3
- 1 inserto OP3A
- 1 porta inserti



→ PS2 → OP5 → PP1 → OP3 → OP3A



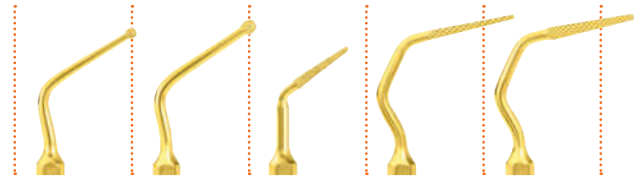
→ RESECTIVE PERIO KIT*



→ FORNITO CON:

- 1 inserto OT13
- 1 inserto OT14
- 1 inserto OP5A
- 1 inserto OP8
- 1 inserto OP9
- 1 porta inserti

→ OT13 → OT14 → OP5A → OP8 → OP9



*realizzato in collaborazione con il Prof. Trombelli dell'Università degli Studi di Ferrara

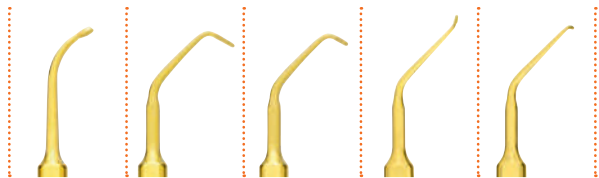
RETRO SURGICAL KIT

→ FORNITO CON:

- 1 inserto OP7
- 1 inserto EN1
- 1 inserto EN3
- 1 inserto EN5R
- 1 inserto EN5L
- 1 porta inserti



→ OP7 → EN1 → EN3 → EN5R → EN5L



.....

.....

.....

→ BONE EXPANDER KITS

BONE EXPANDER KIT

→ FORNITO CON:

- 1 espansore x tipo
- 1 ADM8
- 1 tray chirurgico – espansori ossei



BONE EXPANDER KIT PRO

→ FORNITO CON:

- 1 espansore x tipo
- 1 ADM8, 1 ADR16, 1 ADR7
- 1 chiave a cricchetto
- 1 tray chirurgico – espansori ossei



BONE EXPANDER KIT PRO S

→ FORNITO CON:

- 2 espansori x tipo
- 1 ADM8, 1 ADR16, 1 ADR7
- 1 chiave a cricchetto
- 1 tray chirurgico – espansori ossei



→ 2,5x11,5 → 3,5x11,5 → 4,5x11,5 → 2,5x15 → 3,5x15 → 4,5x15 → ADM8 → ADR16 → ADR7 → CHIAVE



→ SINUS PHYSIOLIFT® II KITS

SINUS PHYSIOLIFT® II KIT BASIC

→ FORNITO CON:

- elevatori crestal sinus: 2 x CS1 e 2 x CS2
- sistema di controllo della pressione Physiolyfter
- sonda a pallina PROBE SP
- adattatori micromotore e cricchetto: ADM10, ADR10
- chiave a cricchetto
- 3 tubi silicone con raccordo tubo-tubo
- 2 tubi ermetici completi
- 3 siringhe monouso sterili
- 2 porta inserti
- protocollo chirurgico e DVD

SINUS PHYSIOLIFT® II KIT PRO

→ FORNITO CON:

- inserti PIEZOSURGERY®: IM1 SP, IM2 SP, P2-3 SP, OT9
- perni di parallelismo: PIN IM1, PIN 2-2.4
- elevatori crestal sinus: 2 x CS1 e 2 x CS2
- sistema di controllo della pressione Physiolyfter
- sonda a pallina PROBE SP
- adattatori micromotore e cricchetto: ADM10, ADR10
- chiave a cricchetto
- 3 tubi silicone con raccordo tubo-tubo
- 2 tubi ermetici completi
- 3 siringhe monouso sterili
- 3 porta inserti
- protocollo chirurgico e DVD

→ CS1 → CS2 → PHYSIOLIFTER → ADR10 → ADM10 → CHIAVE → SIGILLO → PROBE SP → IM1 SP → IM2 SP → P2-3 SP → OT9

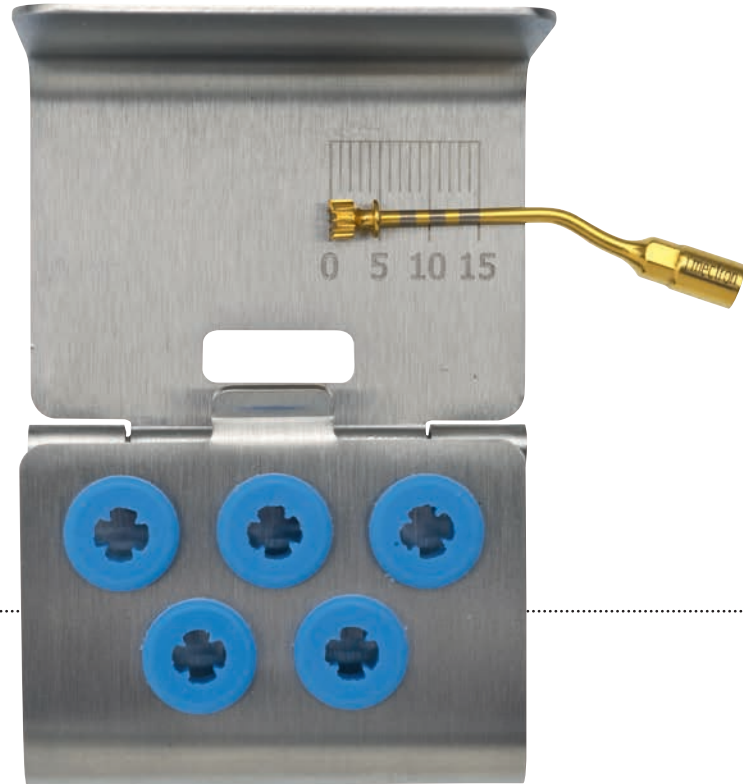
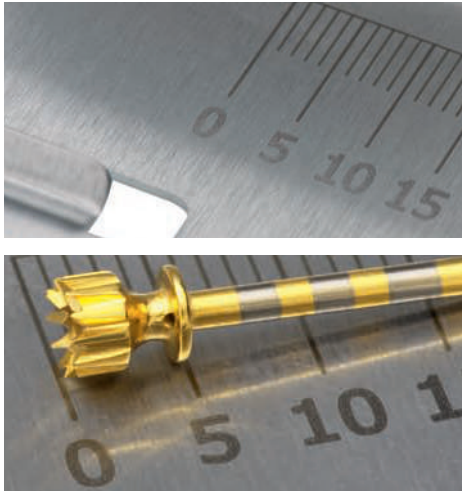


PIEZOSURGERY® INSERT BOX



- completamente sterilizzabile
- contiene ed organizza al meglio tutta la gamma di inserti PIEZOSURGERY®
- leggero, maneggevole, compatto e capiente

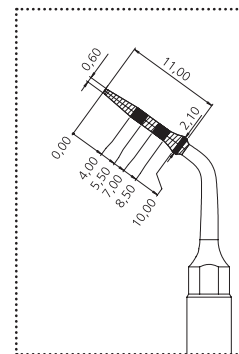
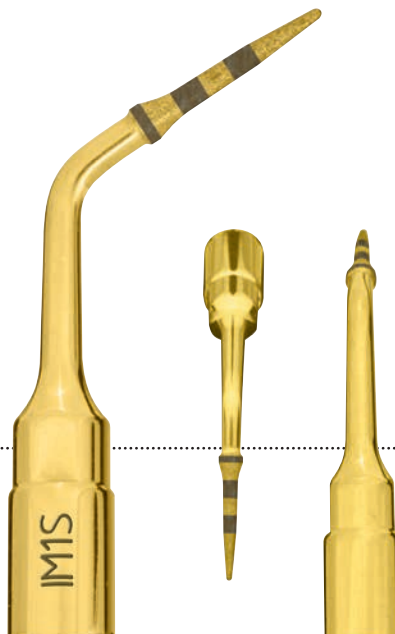
PORTA INSERTI



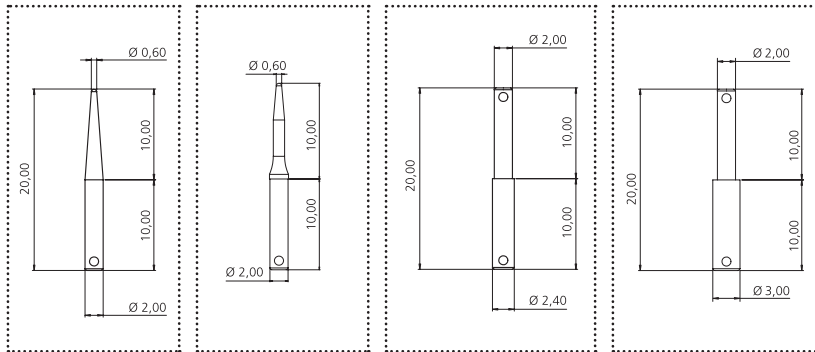
- in acciaio inossidabile con marcatura laser delle tacche di profondità
- completamente sterilizzabile

→ AZIONE DI TAGLIO
perforazione ossea

→ APPLICAZIONE CLINICA
osteotomia pilota iniziale



Granulometria diamantatura 30 µm



→ DESCRIZIONE

perni di parallelismo dedicati
agli inserti IM1S, IM2 (\varnothing 2 mm), IM3
(\varnothing 3 mm), OT4 (\varnothing 2.4 mm), IM1 SP

→ APPLICAZIONE CLINICA

verificare l'assialità della preparazione



→ PIN IM1

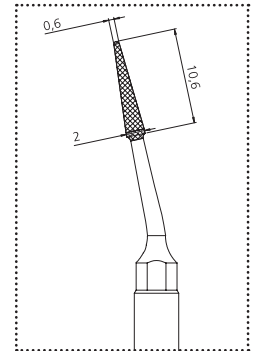
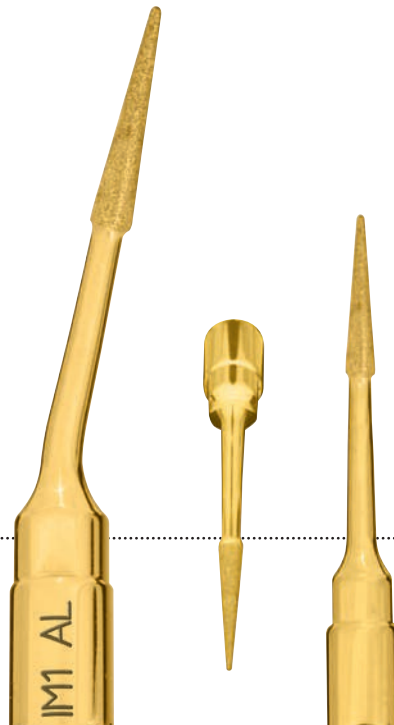
→ PIN IM1S

→ PIN 2-2.4

→ PIN 2-3

→ AZIONE DI TAGLIO
perforazione ossea

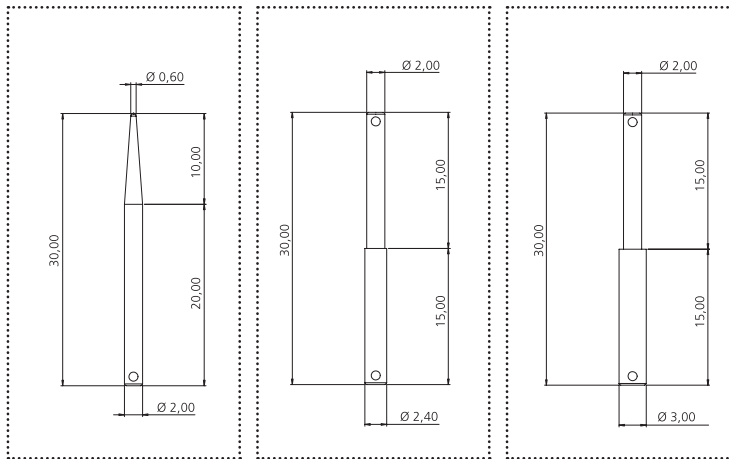
→ APPLICAZIONE CLINICA
osteotomia pilota iniziale in siti
post-estrattivi



Granulometria diamantatura 30 µm

perni di parallelismo per alveoli

→ PINS IM1 AL, 2-2.4 AL, 2-3 AL



→ DESCRIZIONE

perni di parallelismo da 30 mm per siti post-estrattivi dedicati agli inserti IM1 AL, IM2A ($\varnothing 2$), OT4 ($\varnothing 2.4$), IM3A ($\varnothing 3$)

→ APPLICAZIONE CLINICA

verificare l'assialità della preparazione



→ PIN IM1 AL

→ PIN 2-2.4 AL

→ PIN 2-3 AL

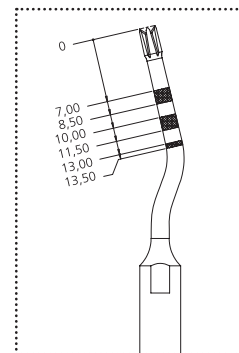
IM2A – IM2A-15 inserto diametro \varnothing 2 mm per la prep. del sito implantare

→ AZIONE DI TAGLIO
perforazione ossea

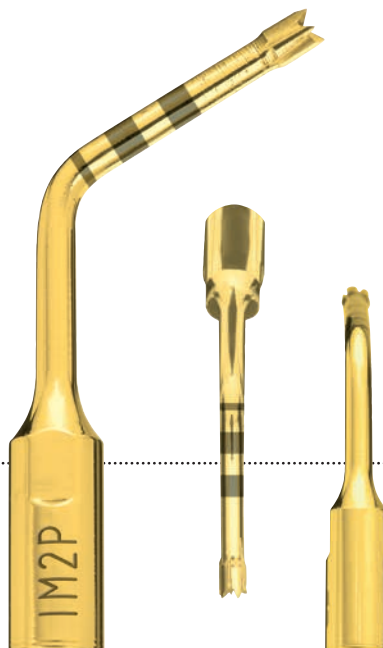
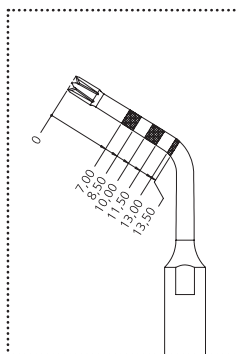
→ APPLICAZIONE CLINICA
osteotomia pilota in regione
anteriore



lunghezza 15 mm



inserto diametro \varnothing 2 mm per la prep. del sito implantare IM2P – IM2P-15



→ AZIONE DI TAGLIO
perforazione ossea

→ APPLICAZIONE CLINICA
osteotomia pilota in regione
posteriore



IM2.8A

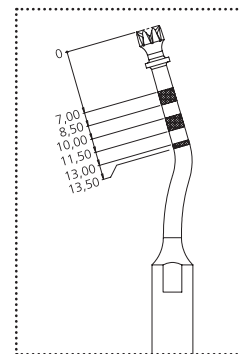
inserto diametro \varnothing 2,8 mm per la preparazione del sito implantare

→ AZIONE DI TAGLIO

perforazione ossea

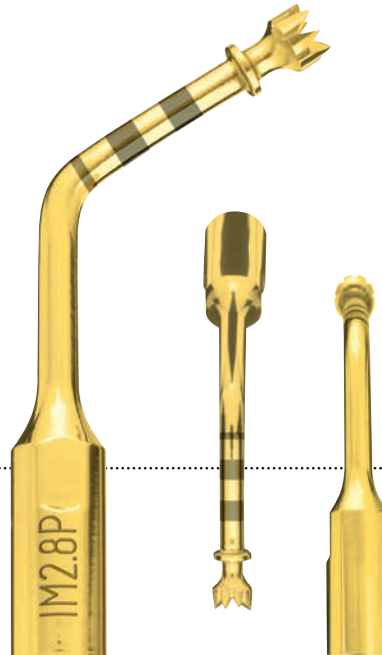
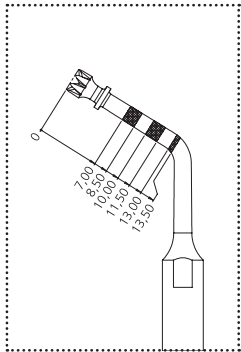
→ APPLICAZIONE CLINICA

allargamento o finalizzazione del sito
implantare in regione anteriore;
la doppia irrigazione aumenta l'effetto
di raffreddamento



inserto diametro \varnothing 2,8 mm per la preparazione del sito implantare

→ IM2.8P



→ AZIONE DI TAGLIO

perforazione ossea

→ APPLICAZIONE CLINICA

allargamento o finalizzazione del sito
implantare in regione posteriore;
la doppia irrigazione aumenta l'effetto
di raffreddamento



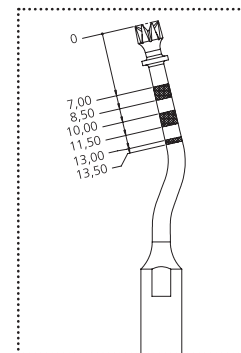
IM3A – IM3A-15 inserto diametro \varnothing 3 mm per la prep. del sito implantare

→ AZIONE DI TAGLIO

perforazione ossea

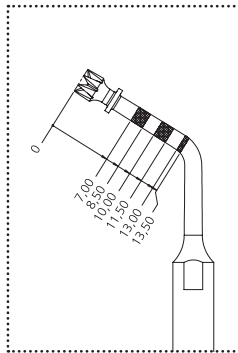
→ APPLICAZIONE CLINICA

allargamento o finalizzazione del sito
implantare in regione anteriore;
la doppia irrigazione aumenta l'effetto
di raffreddamento



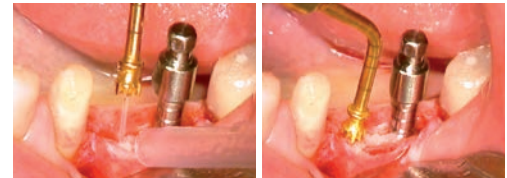
inserto diametro \varnothing 3 mm per la prep. del sito implantare

IM3P – IM3P-15



→ AZIONE DI TAGLIO
perforazione ossea

→ APPLICAZIONE CLINICA
allargamento o finalizzazione del sito
implantare in regione posteriore;
la doppia irrigazione aumenta l'effetto
di raffreddamento



IM3.4A

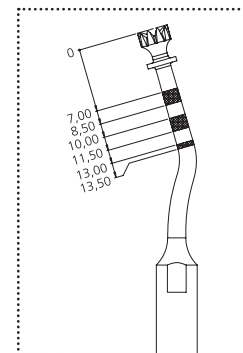
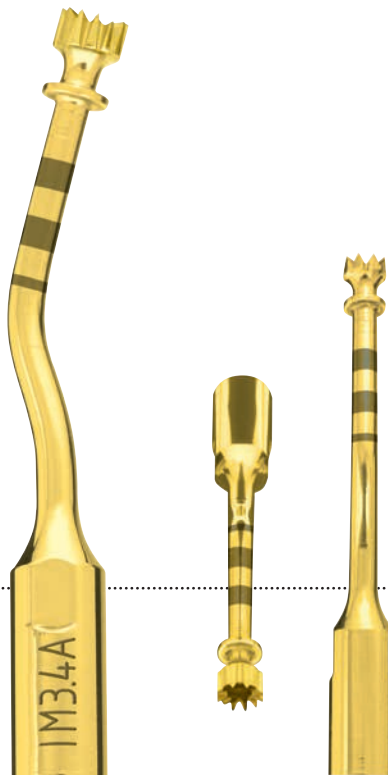
inserto diametro \varnothing 3,4 mm per la preparazione del sito implantare

→ AZIONE DI TAGLIO

perforazione ossea

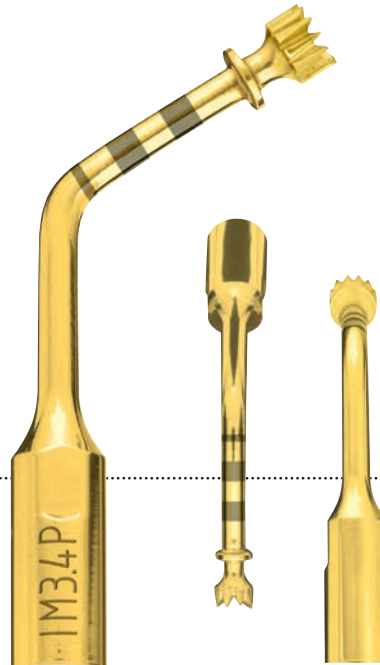
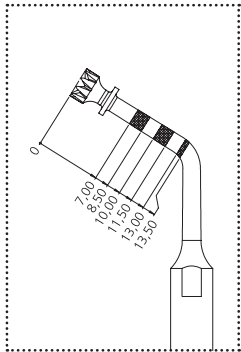
→ APPLICAZIONE CLINICA

allargamento o finalizzazione del sito
implantare in regione anteriore;
la doppia irrigazione aumenta l'effetto
di raffreddamento



inserto diametro \varnothing 3,4 mm per la preparazione del sito implantare

IM3.4P



→ AZIONE DI TAGLIO

perforazione ossea

→ APPLICAZIONE CLINICA

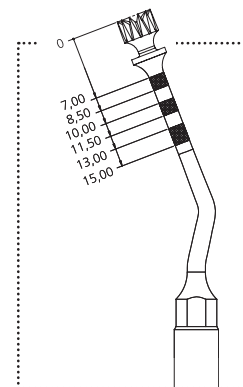
allargamento o finalizzazione del sito
implantare in regione posteriore;
la doppia irrigazione aumenta l'effetto
di raffreddamento

→ AZIONE DI TAGLIO

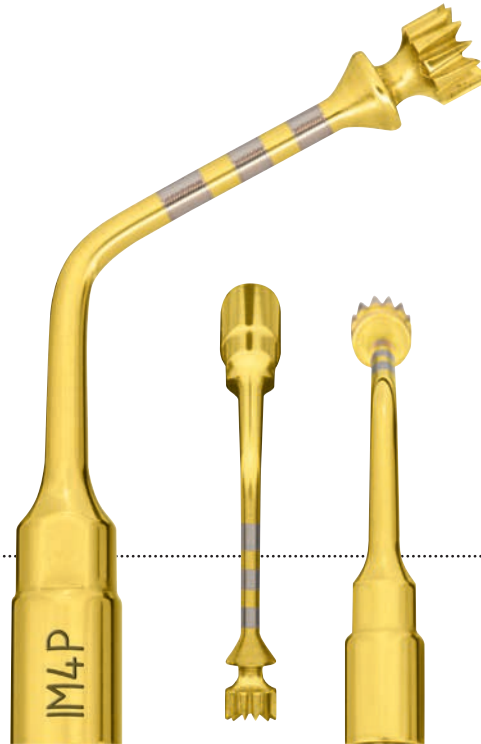
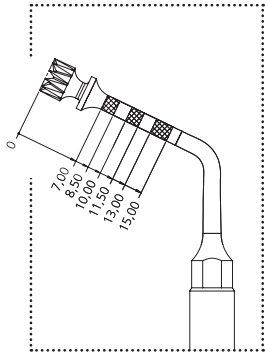
perforazione ossea

→ APPLICAZIONE CLINICA

finalizzazione del sito implantare in regione anteriore; la doppia irrigazione aumenta l'effetto di raffreddamento



inserto diametro \varnothing 4 mm per la preparazione del sito implantare



→ AZIONE DI TAGLIO

perforazione ossea

→ APPLICAZIONE CLINICA

finalizzazione del sito implantare in regione posteriore; la doppia irrigazione aumenta l'effetto di raffreddamento

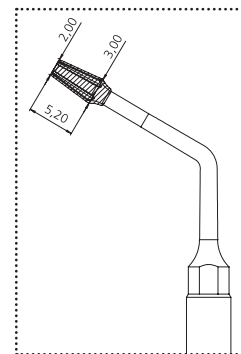
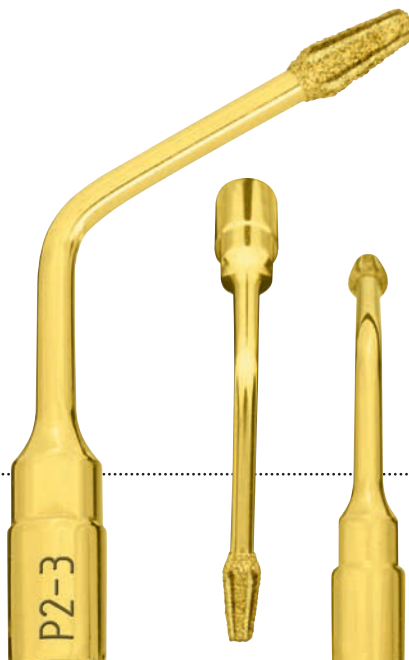


→ AZIONE DI TAGLIO

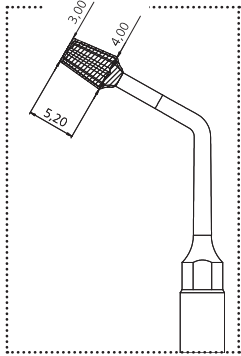
osteotomia micrometrica

→ APPLICAZIONE CLINICA

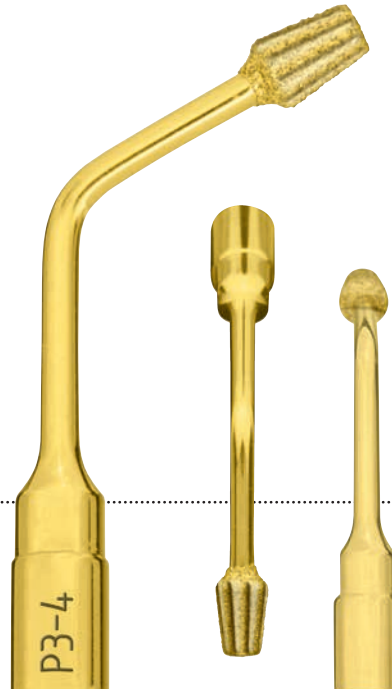
ottimizza la concentricità della
preparazione del sito implantare
tra $\varnothing 2$ e $\varnothing 3$ mm



Granulometria diamantatura 150 μ m



Granulometria diamantatura 150 µm



→ AZIONE DI TAGLIO
osteotomia micrometrica

→ APPLICAZIONE CLINICA
ottimizza la concentricità della
preparazione del sito implantare
tra \varnothing 3 e \varnothing 4 mm



→ ESPANSORI OSSEI

tecnica Dr. Sentineri

→ DESCRIZIONE

Espansori ossei indicati per le creste alveolari più sottili. La loro parte coronale completamente liscia facilita il movimento di espansione laterale. Possono essere inseriti sia con micromotore che con chiave a cricchetto, limitando così il rischio di fratture.

→ APPLICAZIONE CLINICA

- tecnica di espansione della cresta alveolare atrofica
- tecnica di condensazione laterale ossea
- Alternativa alla tecnica di rialzo del seno mascellare

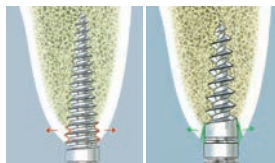


→ ESPANSORI DISPONIBILI

2,5 x 11,5

3,5 x 11,5

4,5 x 11,5



Espansore tradizionale Espansore Mectron



2,5 x 15



3,5 x 15

(ϕ x lunghezza in mm)



4,5 x 15

16 mm



→ ADR16

adattatore
lungo per
chiave a
cricchetto

7 mm



→ ADR7

adattatore
corto per
chiave a
cricchetto

8 mm



→ ADM8

adattatore per
micromotore



→ CHIAVE A CRICCHETTO

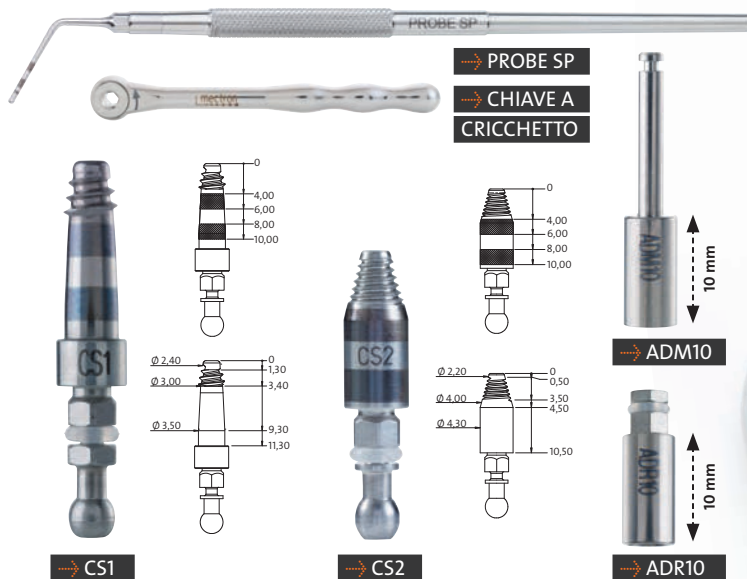
→ SINUS PHYSIOLIFT® II

→ DESCRIZIONE

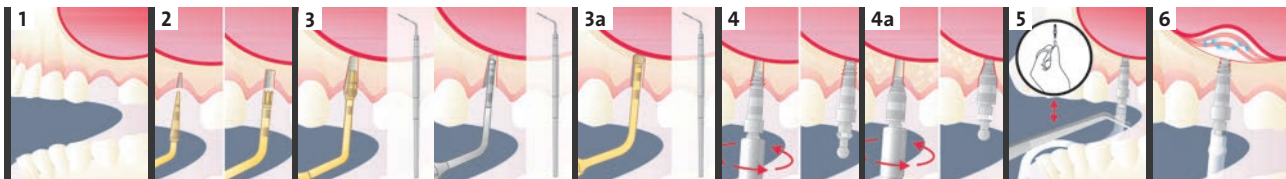
Una nuova tecnica mini-invasiva di rialzo del seno mascellare per via crestale mediante elevatori a vite ed utilizzo di pressione idrodinamica.

→ APPLICAZIONE CLINICA

- Distacco con precisione micrometrica della membrana del seno mediante pressione idrodinamica
- Tenuta stagna all'interno del sistema grazie agli appositi elevatori del seno CS1 o CS2
- Tecnica atraumatica senza l'impiego di osteotomi e martello
- Preparazione piezoelettrica del sito implantare – il nuovo inserto P2-3 SP, grazie alla sua morfologia conica, erode la corticale basale limitando il rischio di perforazione accidentale della membrana
- Possibilità di eseguire un grande rialzo del seno senza accesso vestibolare
- In alcuni casi si può eseguire un intervento „flapless“ (senza lembo)



→ MINI RIALZO

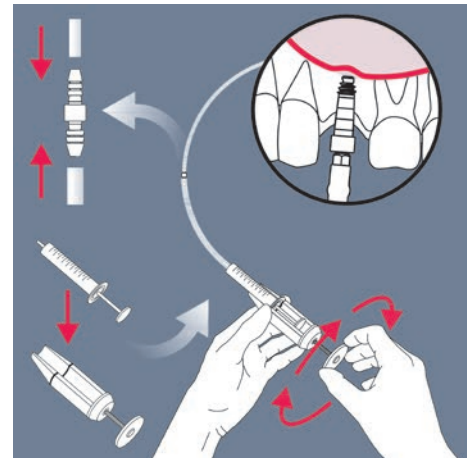




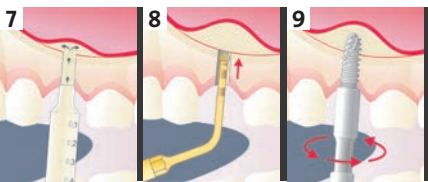
→ PHYSIOLIFTER



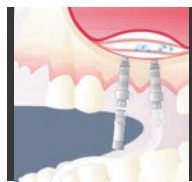
→ SIGILLO



Dopo aver inserito l'elevatore CS1 o CS2 nel sito preparato con tecnica piezoelettrica, si procede all'inserimento del tubo che collegherà una siringa contenente 2 ml di fisiologica all'innesto dell'elevatore CS1 o CS2. Grazie al protocollo Sinus Physiolift® II è possibile scollare la membrana di Schneider in modo sicuro controllando la pressione del liquido tramite l'apposito dispositivo Physiolifter.



→ GRANDE RIALZO



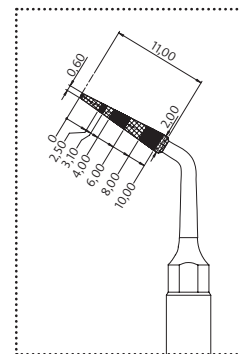
SINUS PHYSIOLIFT®

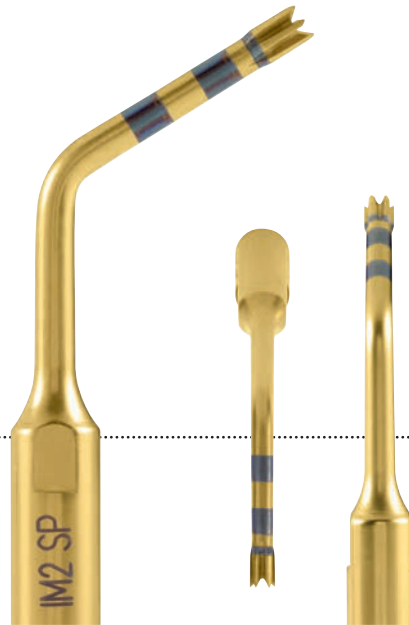
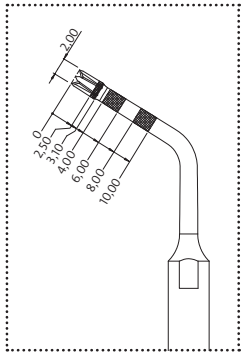
→ AZIONE DI TAGLIO

perforazione ossea

→ APPLICAZIONE CLINICA

osteotomia pilota iniziale nella tecnica
Sinus Physiolift®





→ **AZIONE DI TAGLIO**

perforazione ossea

→ **APPLICAZIONE CLINICA**

osteotomia nella tecnica Sinus Physiolift®

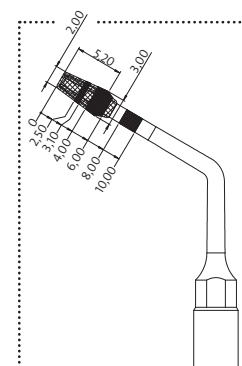


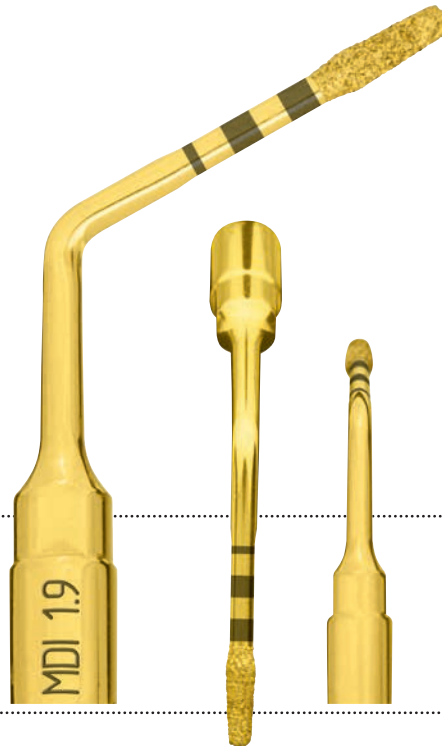
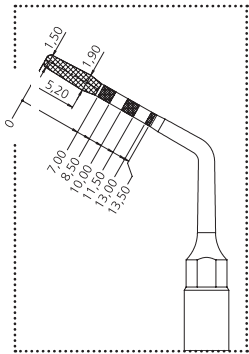
→ AZIONE DI TAGLIO

perforazione ossea

→ APPLICAZIONE CLINICA

rimozione della corticale basale del seno
nella procedura Sinus Physiolift®





→ AZIONE DI TAGLIO

perforazione ossea

→ APPLICAZIONE CLINICA

tecnica di osteotomia dedicata alla preparazione del sito per mini-impianti

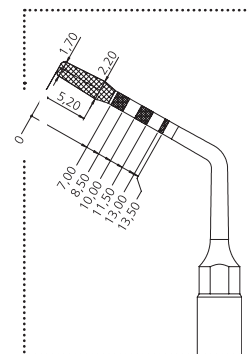
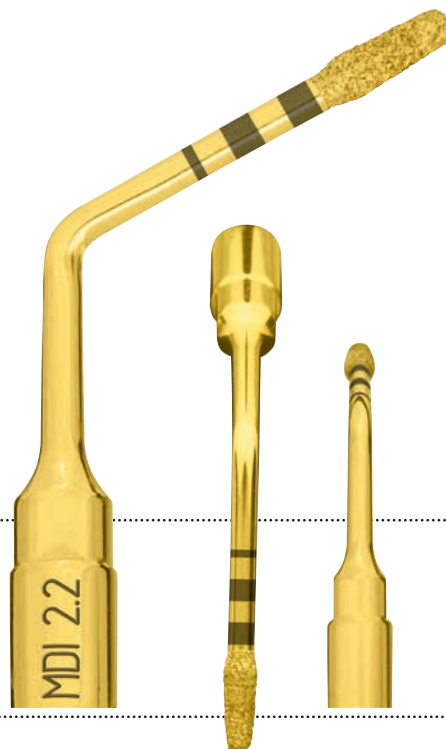


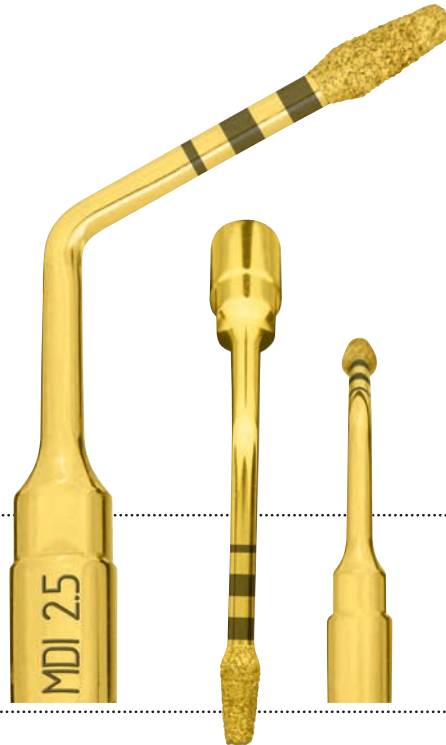
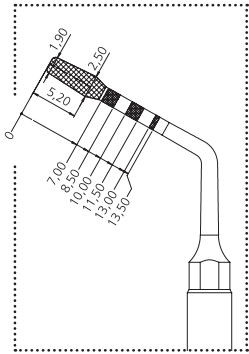
→ AZIONE DI TAGLIO

perforazione ossea

→ APPLICAZIONE CLINICA

tecnica di osteotomia dedicata alla
preparazione del sito per mini-impianti





→ AZIONE DI TAGLIO

perforazione ossea

→ APPLICAZIONE CLINICA

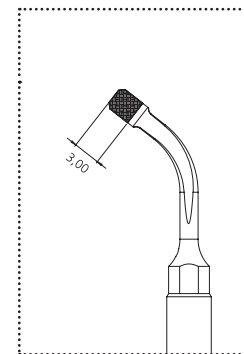
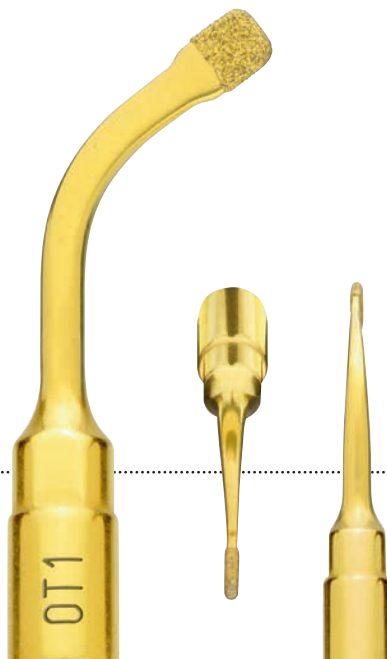
tecnica di osteotomia dedicata alla preparazione del sito per mini-impianti

→ AZIONE DI TAGLIO

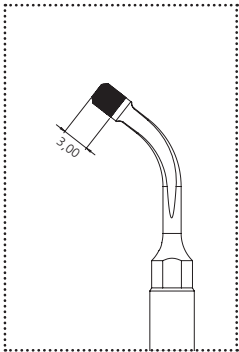
osteotomia micrometrica
(circa 1 mm in profondità)

→ APPLICAZIONE CLINICA

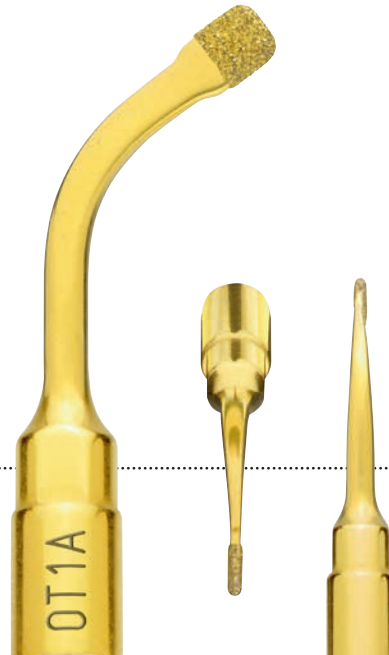
finalizzazione dell'osteotomia
in prossimità dei tessuti molli
(esempio: membrana del seno,
vasi, nervo alveolare)



Granulometria diamantatura 91 µm



Granulometria diamantatura 126 µm



→ AZIONE DI TAGLIO

osteotomia micrometrica
(circa 1 mm in profondità)

→ APPLICAZIONE CLINICA

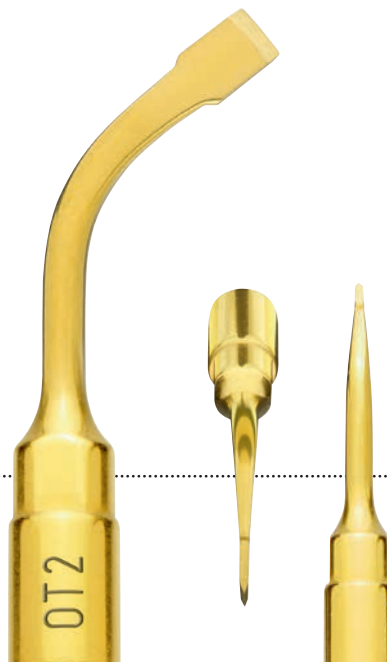
finalizzazione dell'osteotomia
in prossimità dei tessuti molli
(esempio: membrana del seno,
vasi, nervo alveolare)

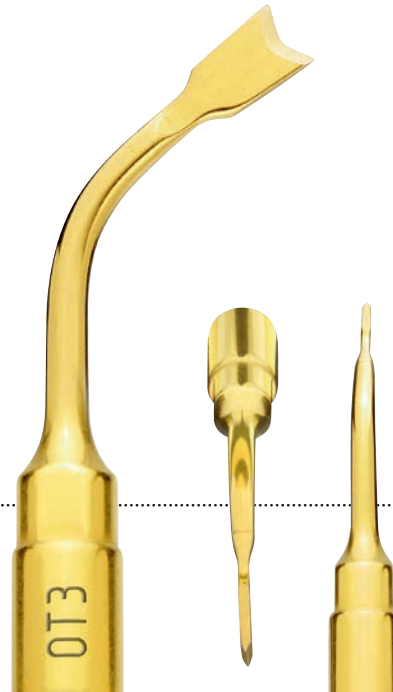
→ AZIONE DI TAGLIO

osteotomia

→ APPLICAZIONE CLINICA

osteotomo di grande precisione
nelle strutture anatomiche sottili
(esempio: espansione di cresta,
corticotomie interdentali)





→ AZIONE DI TAGLIO

osteotomia

→ APPLICAZIONE CLINICA

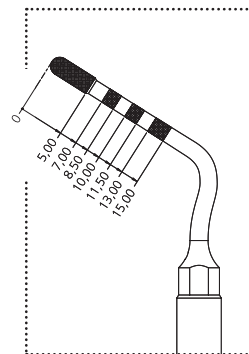
Corticotomia mandibolare,
prelievi a blocco, osteotomia
frammentaria

→ AZIONE DI TAGLIO

osteotomia micrometrica

→ APPLICAZIONE CLINICA

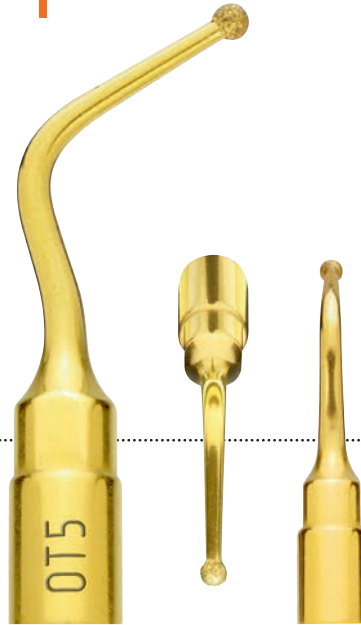
correzione dell'asse dell'osteotomia pilota;
preparazione differenziale del sito implan-
tare, per esempio in vicinanza di un nervo
alveolare; tecnica di rialzo del seno con
approccio crestale



Granulometria diamantatura 151 µm

inserto per osteotomia e osteoplastica

OT5 – OT5A – OT5B



→ AZIONE DI TAGLIO

osteotomia o osteoplastica
micrometrica

→ APPLICAZIONE CLINICA

finalizzazione dell'osteotomia in
prossimità dei tessuti molli (membrana
del seno, vasi, nervo alveolare)

→ AZIONE DI TAGLIO

osteotomia ad alta efficienza

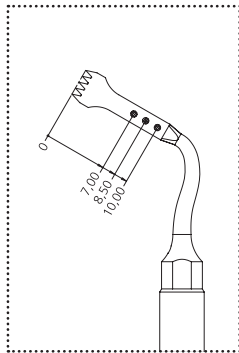
→ APPLICAZIONE CLINICA

osteotomia di sezione ampia
(chirurgia maxillo-facciale)

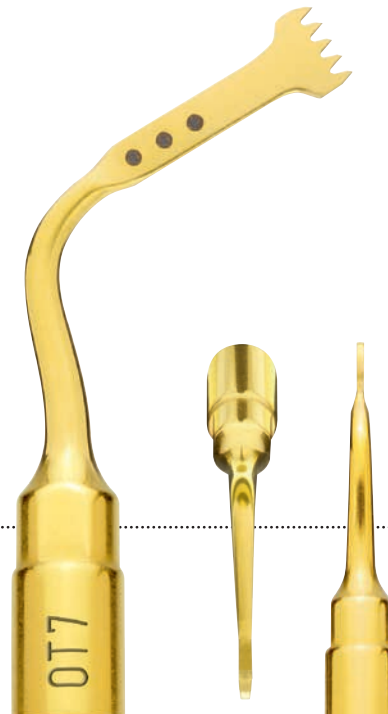


micro-sega da osso 0,55 mm

→ OT7-OT7A



spessore 0,55 mm



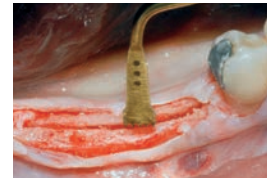
→ AZIONE DI TAGLIO

osteotomia ad alta efficienza

→ APPLICAZIONE CLINICA

tutte le tecniche di osteotomia
del mascellare sup. e della mandibola

- espansione di cresta
- tecnica di corticotomia
- innesto osseo a blocco



OT7S-4

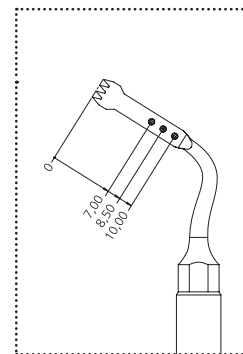
micro-sega da osso 0,35 mm (4 denti)

→ AZIONE DI TAGLIO

osteotomia di alta precisione

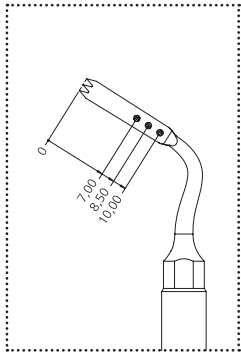
→ APPLICAZIONE CLINICA

osteotomia molto sottile, corticotomia in microchirurgia ortodontica, separazione di radici nelle estrazioni dentali ed in chirurgia parodontale



micro-sega da osso 0,35 mm (3 denti)

→ OT7S-3



→ AZIONE DI TAGLIO

osteotomia di alta precisione

→ APPLICAZIONE CLINICA

osteotomia e corticotomia molto sottili e di ridotte dimensioni in microchirurgia ortodontica, frattura radicolare nelle estrazioni dentali



OT7-20

micro-sega da osso, lunghezza 20 mm

→ AZIONE DI TAGLIO

osteotomia ad alta efficienza

→ APPLICAZIONE CLINICA

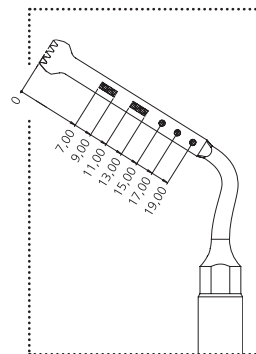
tecnica di espansione di cresta, innesto osseo a blocco (dal ramo mandibolare/sinfisi mentoniera), Le Fort I e osteotomia sagittale bilaterale della mandibola



serrare l'inserto OT7-20 solo con chiave dinamometrica K8

→ OT7-20 SET

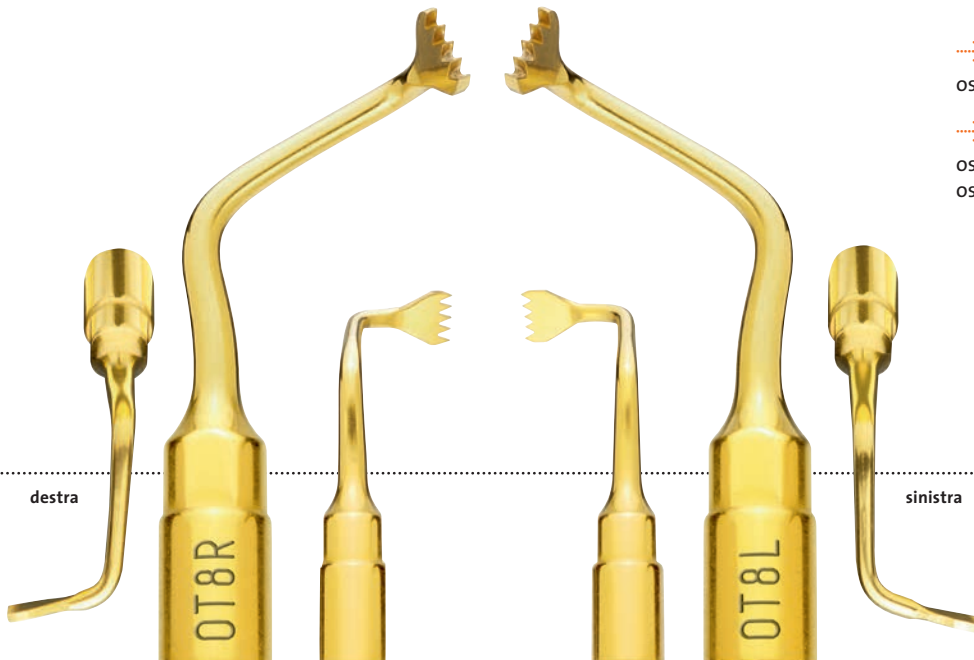
Il set è composto da un inserto OT7-20 e una chiave dinamometrica K8.



spessore 0,6 mm

micro-sega 0,6 mm angolata

→ OT8R – OT8L

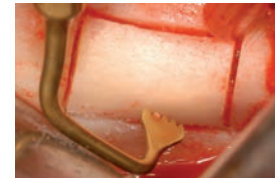


→ AZIONE DI TAGLIO

osteotomia orizzontale

→ APPLICAZIONE CLINICA

osteotomia apicale nel prelievo
osseo monocorticale

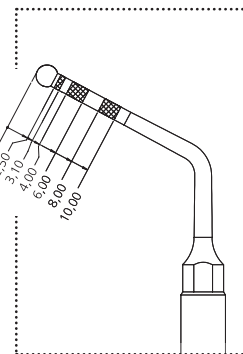


→ AZIONE DI TAGLIO

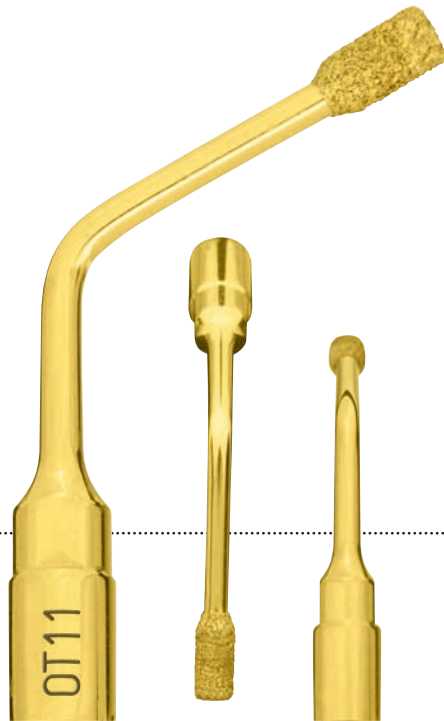
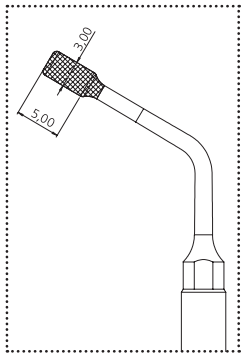
osteotomia o osteoplastica micrometrica

→ APPLICAZIONE CLINICA

finalizzazione osteotomia o osteoplastica in prossimità di delicate strutture anatomiche; erosione corticale basale del seno nella tecnica Sinus Physiolift®



Ø 2,4 – Granulometria diamantatura 151 µm



→ AZIONE DI TAGLIO

osteotomia o osteoplastica micrometrica

→ APPLICAZIONE CLINICA

erosione corticale basale del seno;
osteotomo piezoelettrico nell'apporto
di materiale da riempimento

Ø 3,0 – Granulometria diamantatura 151 µm

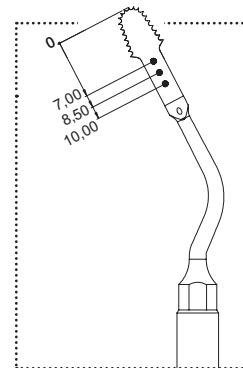


→ AZIONE DI TAGLIO

osteotomia di massima
precisione ed efficienza

→ APPLICAZIONE CLINICA

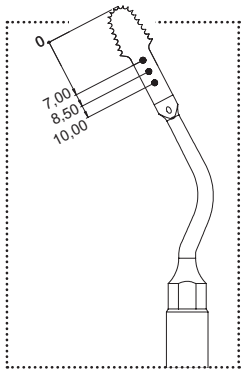
tecnica di osteotomia in aree
anatomicamente complesse da
raggiungere nei settori posteriori,
ad esempio in caso di osteotomia
sagittale della mandibola



micro-sega da osso 0,25 mm

(tagliante circolare)

OT12S



→ AZIONE DI TAGLIO

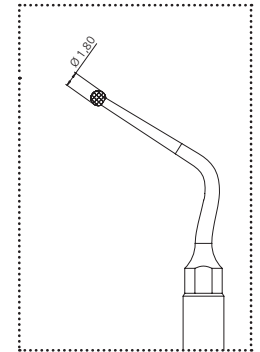
osteotomia di massima
precisione ed efficienza

→ APPLICAZIONE CLINICA

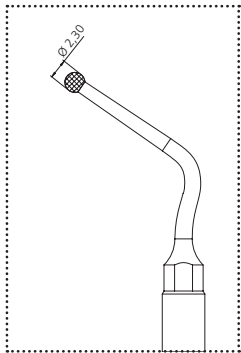
tecnica di osteotomia in aree
anatomicamente complesse da
raggiungere nei settori posteriori,
ad esempio in caso di osteotomia
sagittale della mandibola

→ AZIONE DI TAGLIO
osteotomia o osteoplastica micrometrica

→ APPLICAZIONE CLINICA
preparazione minimamente
invasiva di difetti ossei in
chirurgia parodontale resettiva



Ø 1,8 – Granulometria diamantatura 150 µm



Ø 2,3 – Granulometria diamantatura 150 µm



→ AZIONE DI TAGLIO

osteotomia o osteoplastica micrometrica

→ APPLICAZIONE CLINICA

preparazione minimamente
invasiva di difetti ossei in
chirurgia parodontale resettiva

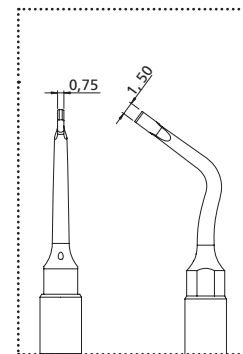


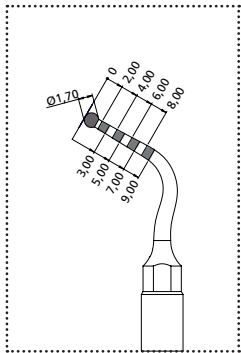
→ AZIONE DI TAGLIO

osteotomia di alta precisione

→ APPLICAZIONE CLINICA

finalizzazione dell'osteotomia della finestra ossea per l'accesso alla membrana del seno



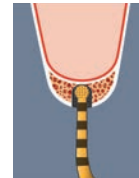


→ AZIONE DI TAGLIO

osteotomia o osteoplastica micrometrica

→ APPLICAZIONE CLINICA

raggiungimento del pavimento del seno e rimozione dell'anello osseo in sicurezza nella tecnica PIEZO-LIFT

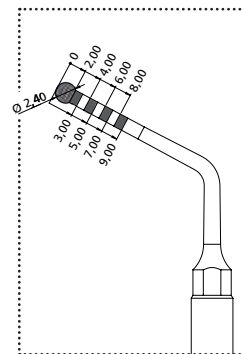


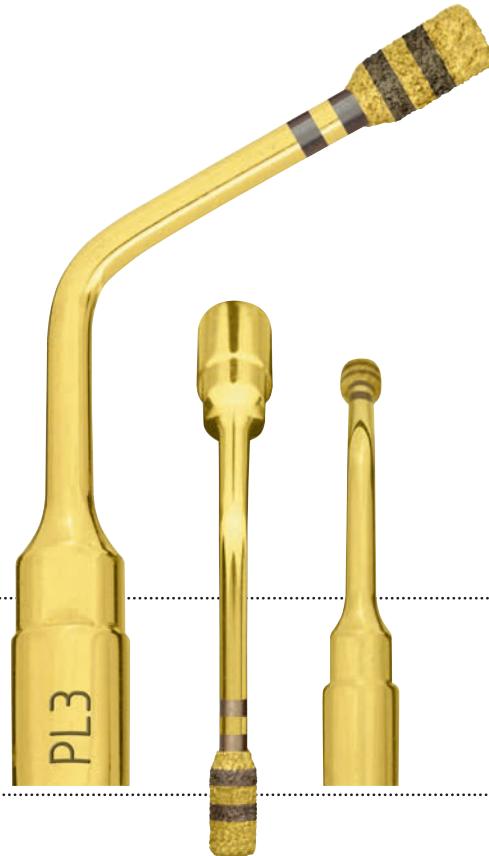
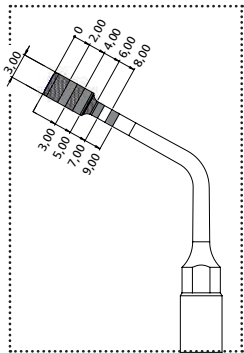
→ AZIONE DI TAGLIO

osteotomia o osteoplastica micrometrica

→ APPLICAZIONE CLINICA

consumo del pavimento del seno e
iniziale sollevamento della membrana
nella tecnica PIEZO-LIFT



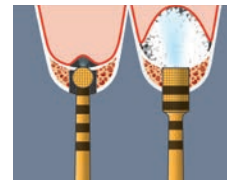


→ AZIONE DI TAGLIO

osteotomia o osteoplastica micrometrica

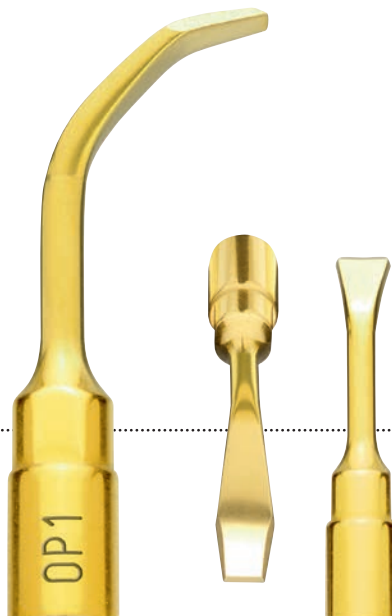
→ APPLICAZIONE CLINICA

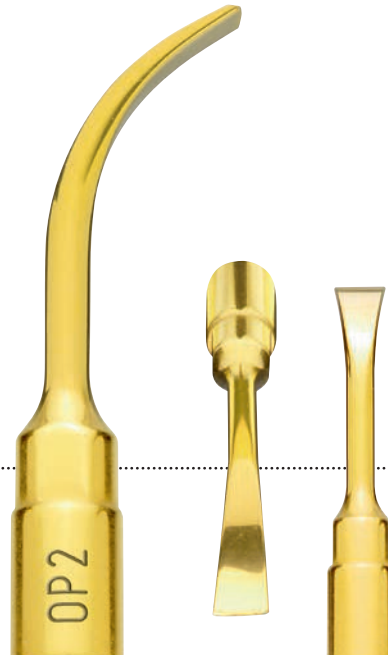
erosione corticale basale del seno;
osteotomo piezoelettrico nell'apporto
di materiale da riempimento nella
tecnica PIEZO-LIFT



→ AZIONE DI TAGLIO
osteoplastica ad alta efficienza

→ APPLICAZIONE CLINICA
rimodellamento osseo e
prelievo di frustoli ossei





→ AZIONE DI TAGLIO

osteoplastica

→ APPLICAZIONE CLINICA

osteoplastica distale in
chirurgia parodontale e rimozione
di tessuto infiammatorio

→ OP3 – OP3A

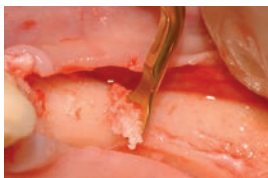
inserto principale per osteoplastica

→ AZIONE DI TAGLIO

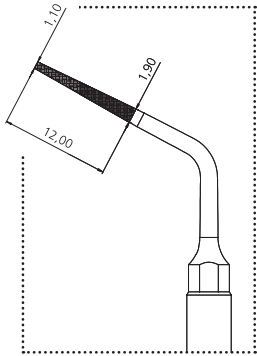
osteoplastica universale

→ APPLICAZIONE CLINICA

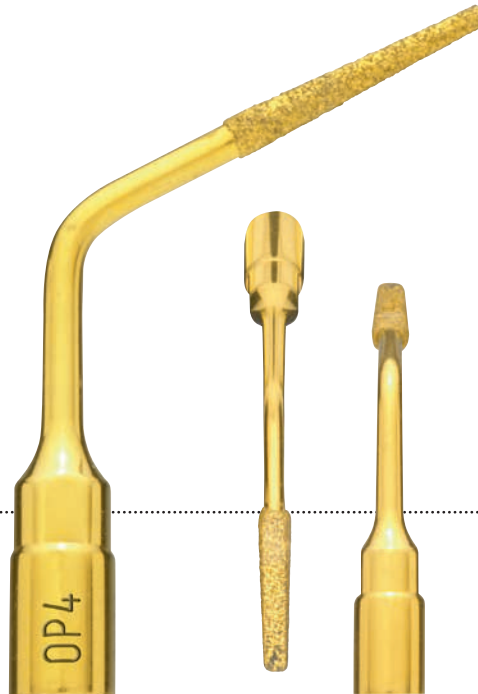
osteotomia parodontale,
allungamento di corona, prelievo
di frammenti ossei, rimozione di
tessuto infiammatorio (cisti, etc.)



lima per allungamento di corona



Granulometria diamantatura 126 µm



→ AZIONE DI TAGLIO
micro-osteoplastica

→ APPLICAZIONE CLINICA
osteotomia e/o osteoplastica
parodontale per allungamento
di corona clinica



→ OP5 – OP5A

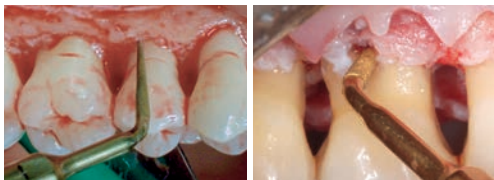
inserto per debridement radicolare

→ AZIONE DI TAGLIO

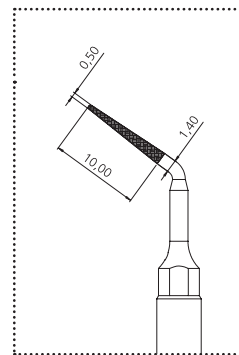
abrasione radicolare

→ APPLICAZIONE CLINICA

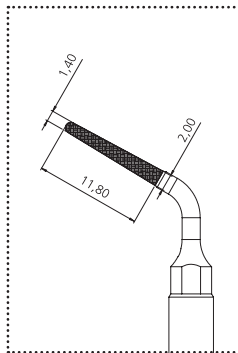
debridement e levigatura radicolare
in corso di chirurgia parodontale
resettiva e rigenerativa



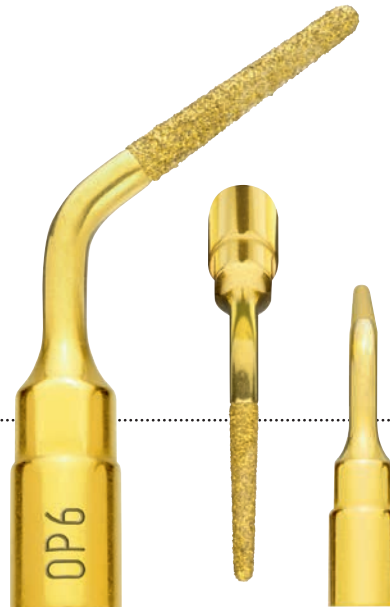
Granulometria
diamantatura 90 µm



Granulometria diamantatura 30 µm



Granulometria diamantatura 126 µm



→ AZIONE DI TAGLIO
abrasione radicolare

→ APPLICAZIONE CLINICA
radicolo-plastica in
chirurgia parodontale



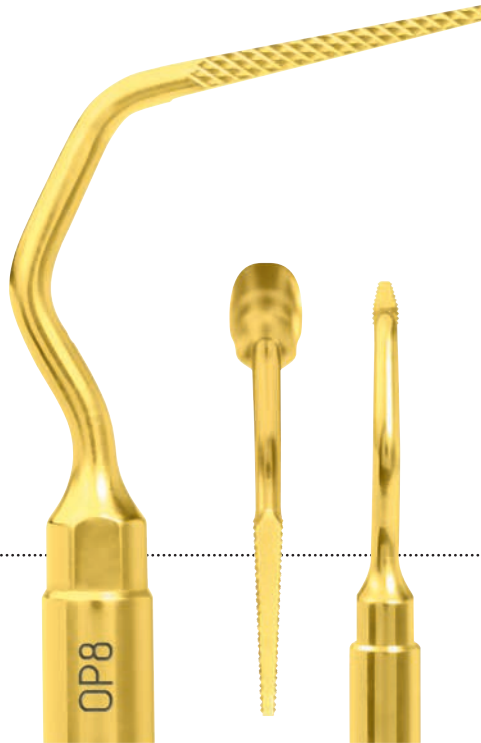
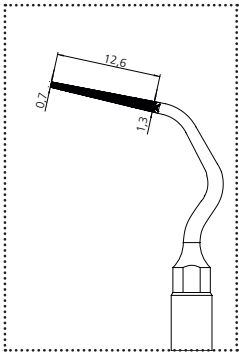
→ AZIONE DI TAGLIO

micro-osteoplastica

→ APPLICAZIONE CLINICA

osteotomia di accesso periapicale
nell'osso mascellare, rimozione di
tessuto infiammatorio





→ AZIONE DI TAGLIO
micro-osteoplastica

→ APPLICAZIONE CLINICA
osteoplastica interprossimale senza
ledere le superfici radicalari



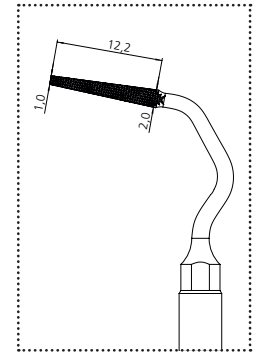
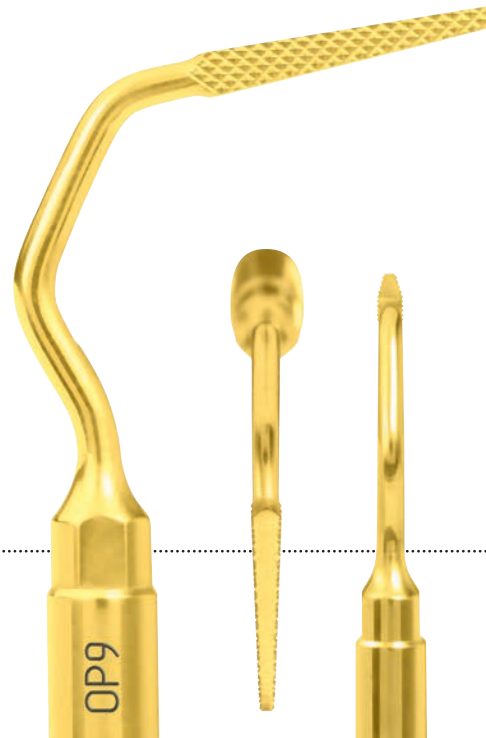
* disponibile solo per PIEZOSURGERY® 3, PIEZOSURGERY® touch e PIEZOSURGERY® white

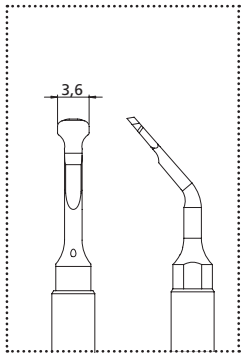
→ AZIONE DI TAGLIO

micro-osteoplastica

→ APPLICAZIONE CLINICA

osteoplastica interprossimale senza ledere le superfici radicolari



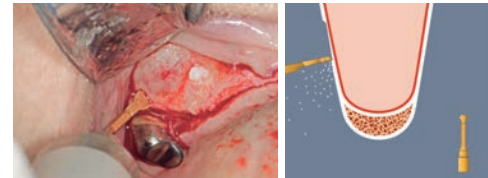


→ AZIONE DI TAGLIO

osteoplastica universale

→ APPLICAZIONE CLINICA

assottigliamento della parete ossea
nell'accesso vestibolare alla membrana;
prelievo di frammenti ossei, rimozione
di tessuto infiammatorio

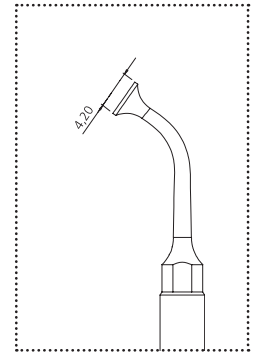


→ AZIONE DI TAGLIO

inserto non tagliente

→ APPLICAZIONE CLINICA

separazione della membrana del seno, 2 mm attorno alla cornice della finestra ossea



separatore di membrana del seno angolato a 100°

→ EL2



→ AZIONE DI TAGLIO

elevatore ad angoli arrotondati
non tagliente

→ APPLICAZIONE CLINICA

elevatore della membrana del seno



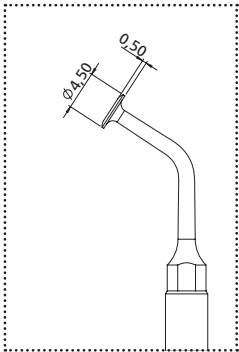
→ AZIONE DI TAGLIO

elevatore ad angoli arrotondati
non tagliente

→ APPLICAZIONE CLINICA

elevatore della membrana del seno



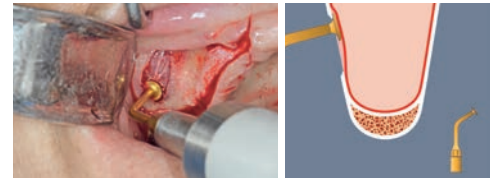


→ AZIONE DI TAGLIO

separatore di membrana

→ APPLICAZIONE CLINICA

separazione della membrana
dalla parete ossea vestibolare

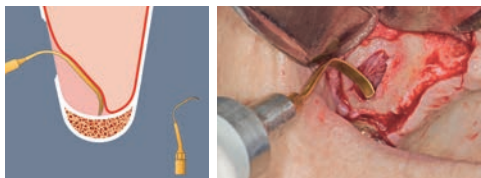
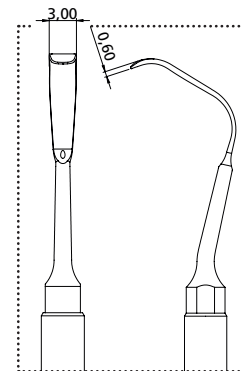


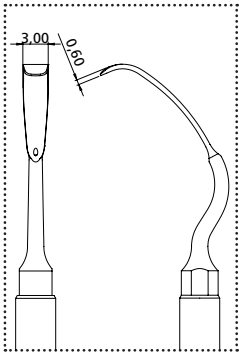
→ AZIONE DI TAGLIO

elevatore per tagliare le fibre di Sharpey dell'endostio

→ APPLICAZIONE CLINICA

elevazione della membrana dal pavimento del seno



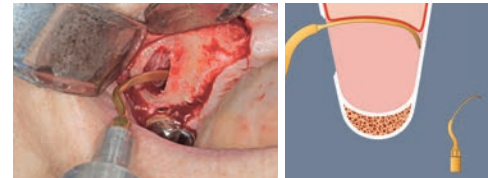


→ AZIONE DI TAGLIO

elevatore per tagliare le fibre di Sharpey dell'endostio

→ APPLICAZIONE CLINICA

elevazione della membrana dalla parete palatale

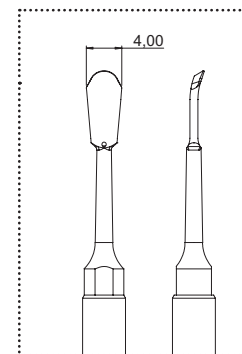


→ AZIONE DI TAGLIO

scollamento del periostio
con tecnica piezoelettrica

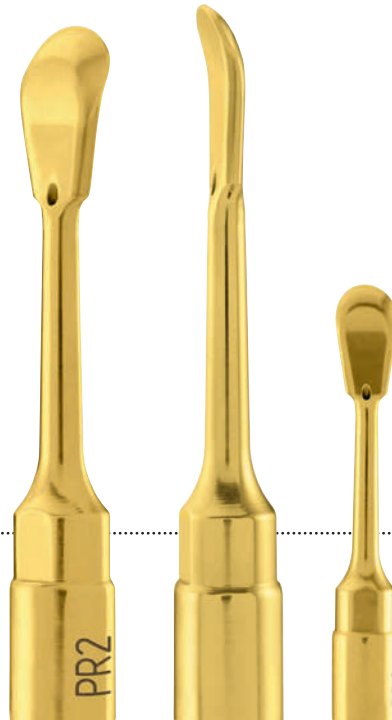
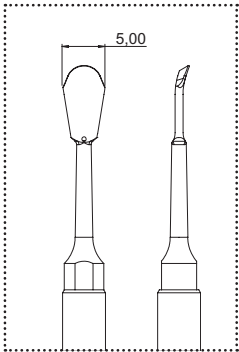
→ APPLICAZIONE CLINICA

preparazione subperiostale



scolla periostio, 5 mm di ampiezza

PR2



→ AZIONE DI TAGLIO

scollamento del periostio
con tecnica piezoelettrica

→ APPLICAZIONE CLINICA

preparazione subperiostale

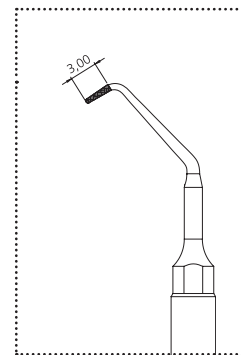
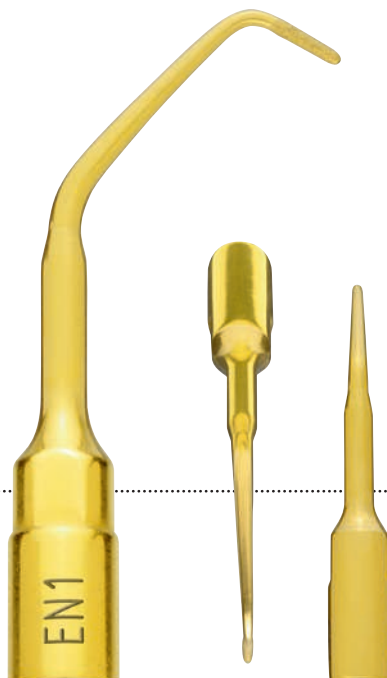


→ AZIONE DI TAGLIO

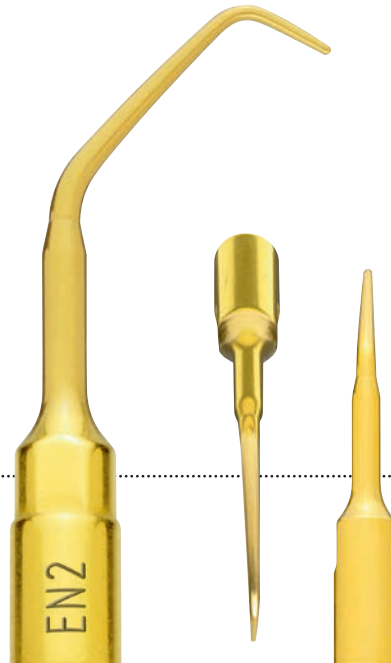
levigante

→ APPLICAZIONE CLINICA

debridement endocanalare
apicale per chirurgia endodontica



Granulometria diamantatura 30 µm

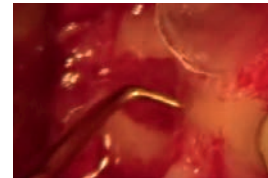


→ AZIONE DI TAGLIO

levigante

→ APPLICAZIONE CLINICA

debridement endocanalare
apicale per chirurgia endodontica

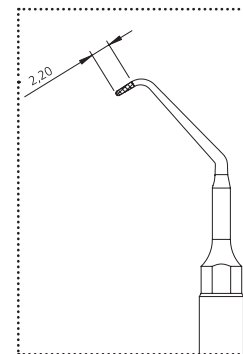
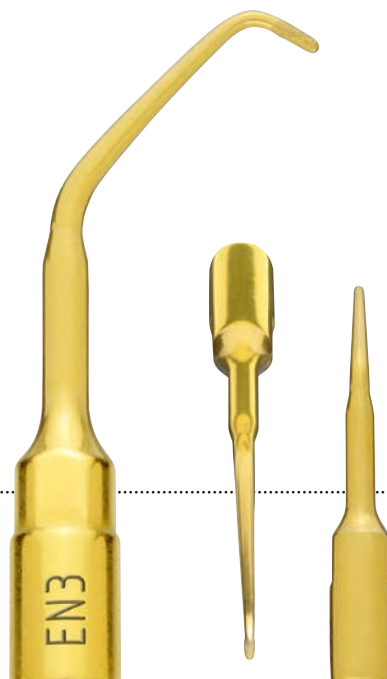


→ AZIONE DI TAGLIO

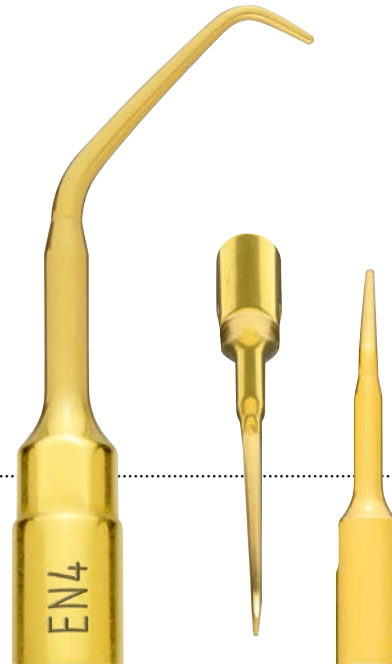
levigante

→ APPLICAZIONE CLINICA

debridement endocanalare
apicale per chirurgia endodontica



Granulometria diamantatura 30 µm



→ AZIONE DI TAGLIO

levigante

→ APPLICAZIONE CLINICA

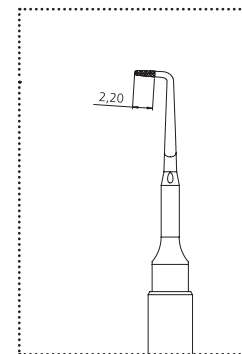
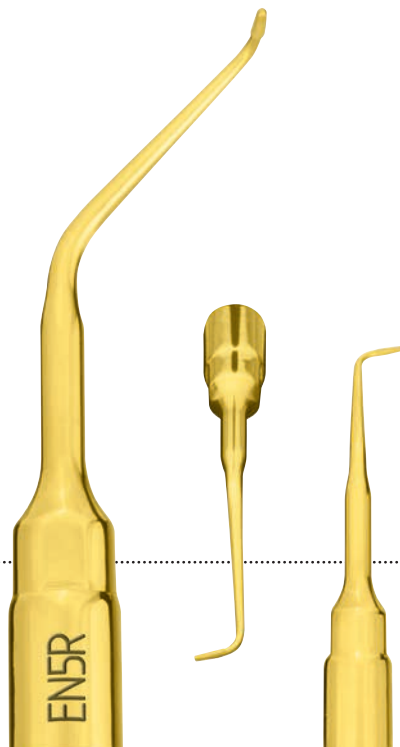
debridement endocanalare
apicale per chirurgia endodontica

→ AZIONE DI TAGLIO

levigante

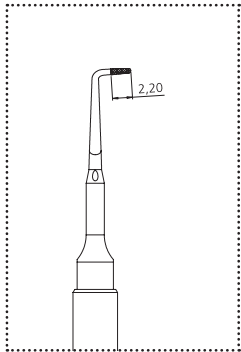
→ APPLICAZIONE CLINICA

debridement endocanalare
apicale per chirurgia endodontica

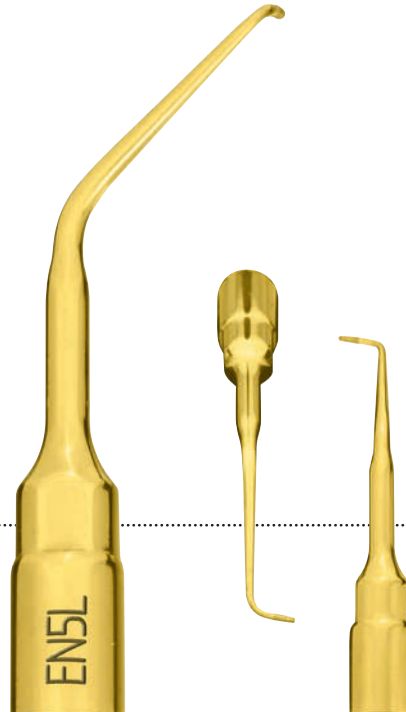


Granulometria diamantatura 30 µm

debrider endo-apicale diamantato 2,2 mm angolato a sinistra



Granulometria diamantatura 30 µm



→ AZIONE DI TAGLIO

levigante

→ APPLICAZIONE CLINICA

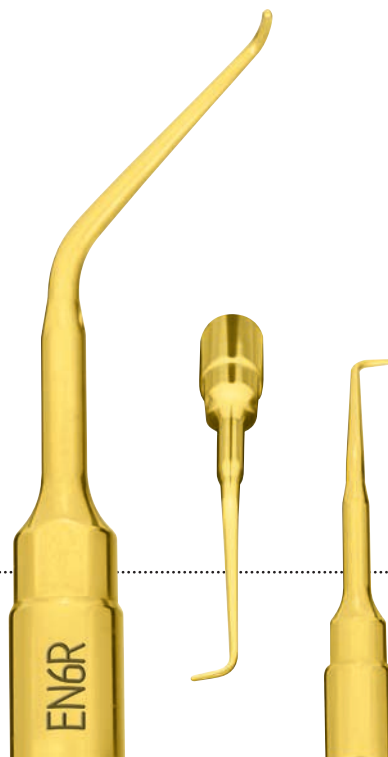
debridement endocanalare
apicale per chirurgia endodontica

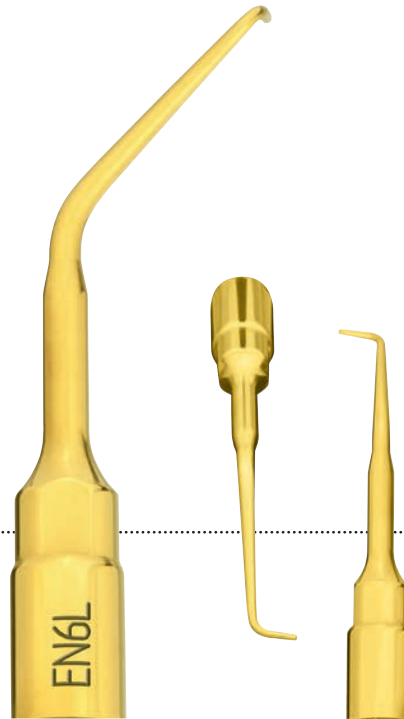
→ AZIONE DI TAGLIO

levigante

→ APPLICAZIONE CLINICA

debridement endocanalare
apicale per chirurgia endodontica





→ AZIONE DI TAGLIO

levigante

→ APPLICAZIONE CLINICA

debridement endocanalare
apicale per chirurgia endodontica

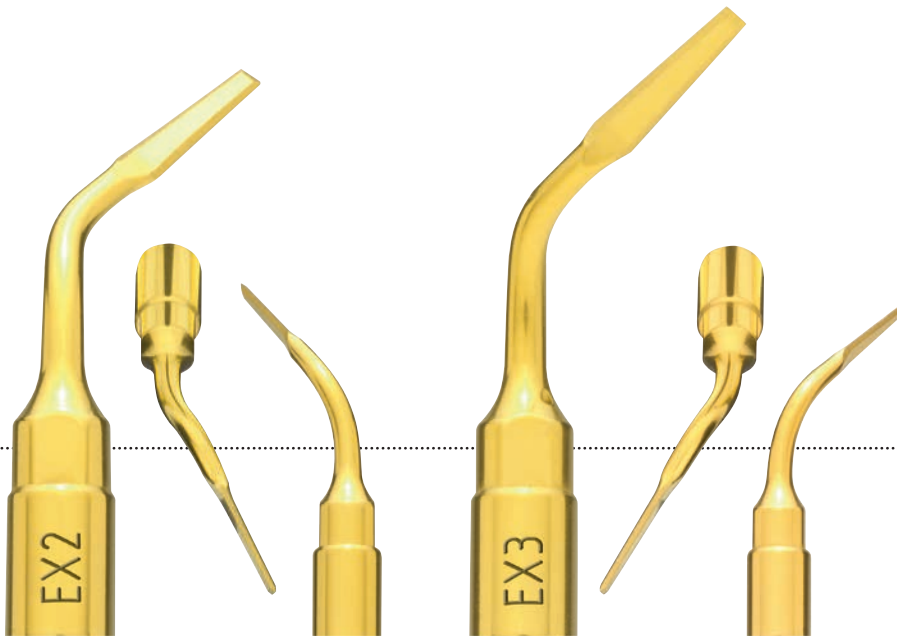
→ AZIONE DI TAGLIO

osteotomia sottile

→ APPLICAZIONE CLINICA

osteotomia delicata, osteotomia
peri-radicolare, radici anchilotiche





→ AZIONE DI TAGLIO

osteotomia sottile

→ APPLICAZIONE CLINICA

osteotomia delicata, osteotomia peri-radicolare, radici anchilotiche

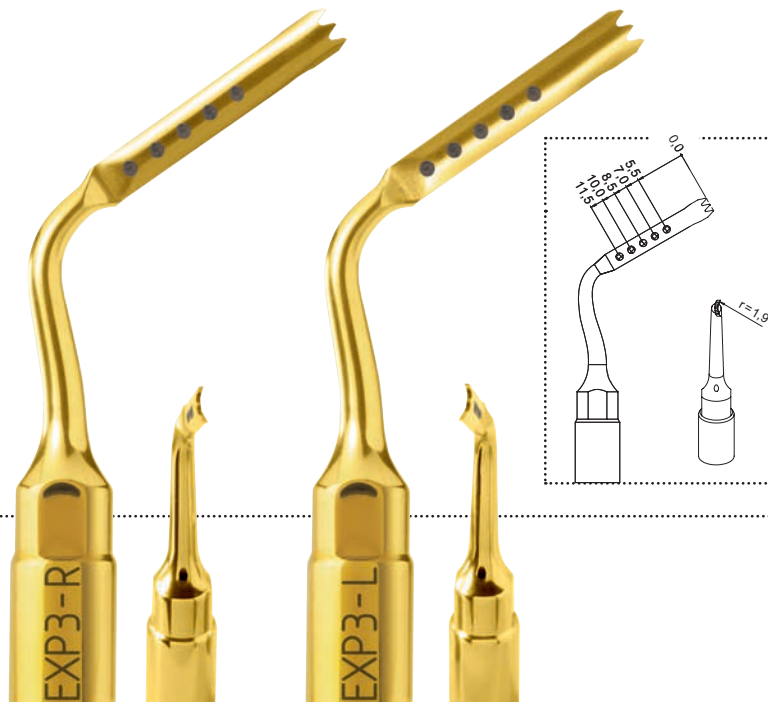
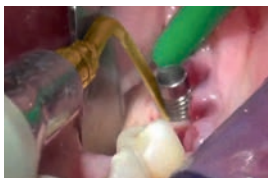


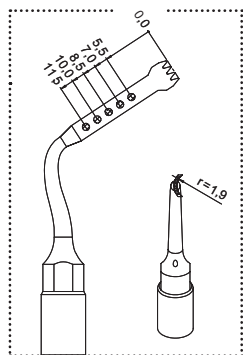
EXP3-R – EXP3-L

rimozione di impianti

→ AZIONE DI TAGLIO
osteotomia perimplantare

→ APPLICAZIONE CLINICA
rimozione di impianti





→ AZIONE DI TAGLIO
osteotomia perimplantare

→ APPLICAZIONE CLINICA
rimozione di impianti

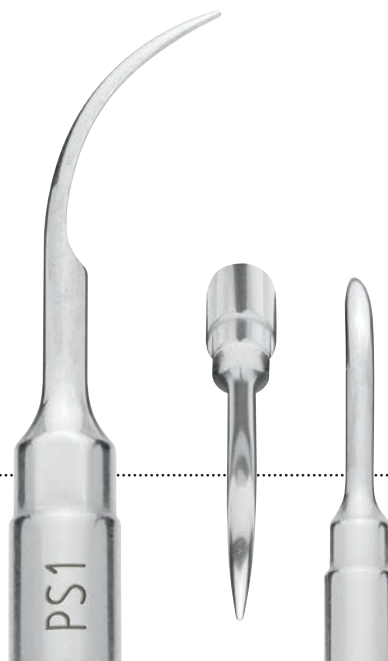


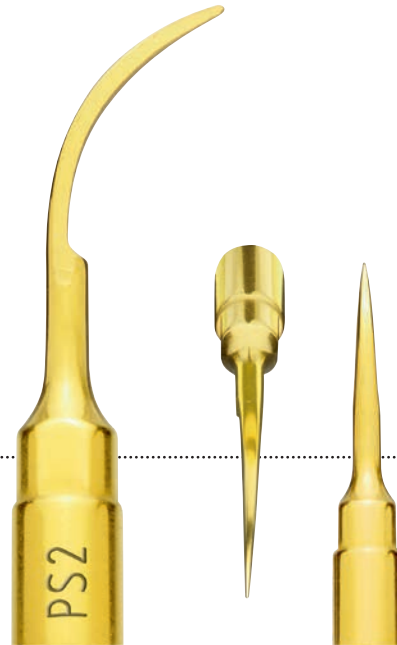
→ AZIONE DI TAGLIO

scaling delicato

→ APPLICAZIONE CLINICA

scaling radicolare





→ AZIONE DI TAGLIO

potente azione di scaling

→ APPLICAZIONE CLINICA

scaling e rimozione del tessuto infiammatorio, estrazione di apici radicolari fratturati



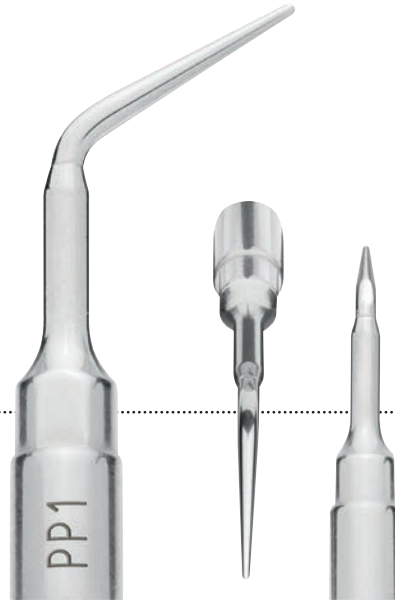
→ AZIONE DI TAGLIO

scaling delicato

→ APPLICAZIONE CLINICA

scaling radicolare





→ AZIONE DI TAGLIO

inserto non tagliente

→ APPLICAZIONE CLINICA

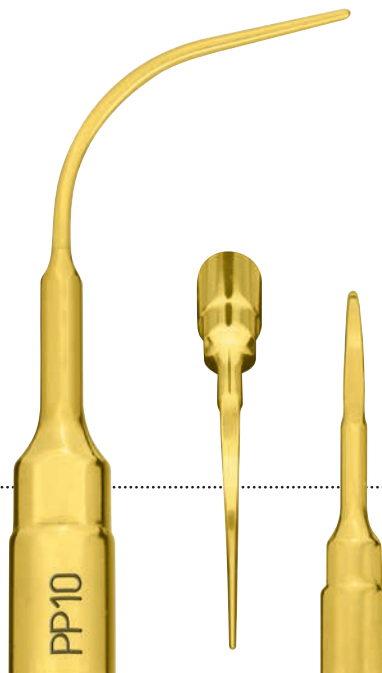
levigatura radicolare

→ AZIONE DI TAGLIO

micro-levigatura della
superficie radicolare

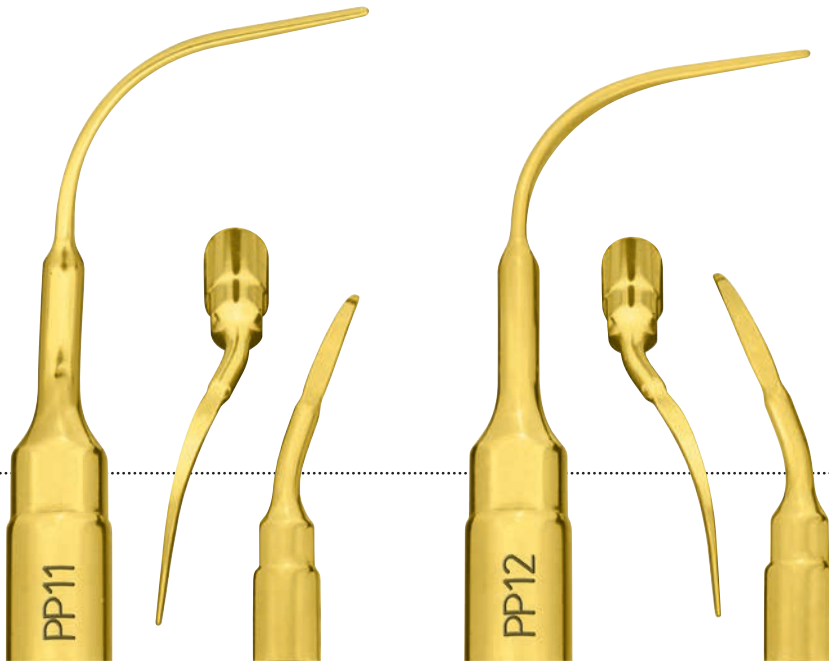
→ APPLICAZIONE CLINICA

asportazione delicata di concrezioni
da solchi parodontali profondi



inserto perio fine con forma anatomica, angolato a destra e sinistra

PP11 – PP12



→ AZIONE DI TAGLIO

micro-levigatura della
superficie radicolare

→ APPLICAZIONE CLINICA

asportazione delicata di concrezioni
da solchi parodontali profondi



ICP + IC1

deterzione impianti

→ AZIONE DI TAGLIO

azione di deterzione gentile e sicura della superficie implantare

→ APPLICAZIONE CLINICA

deterzione efficace e delicata di impianti e relativi restauri



→ IMPLANT CLEANING SET P

Il set é composto da un inserto base ICP e 5 terminali IC1.

→ ICP

→ IC1

Il terminale IC1 viene facilmente avvitato sull'inserto base ICP ed è completamente sterilizzabile.

preparazione e rifinitura del margine cervicale

CROWN PREP TIPS



→ CHIAVE
DINAMOMETRICA K7

→ ADATTATORE AB1

→ INSERTI BASE
DB2 CON
CROWN PREP TIPS

→ AZIONE DI TAGLIO
asportazione e levigatura materiale
dentale

→ APPLICAZIONE CLINICA
rifinitura ultrasonica del margine
protetico

→ CROWN PREP TIP
TF12D60

→ CROWN PREP TIP
TA14D60

→ TECNICA A FINIRE

→ TECNICA A CHAMFER

→ LUNGHEZZA 10 MM → DIAMANTATURA

diametro	D90	D60
1.2 mm	TF12D90	TF12D60
1.6 mm	TF16D90	TF16D60

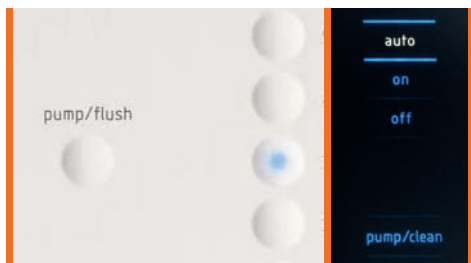
→ LUNGHEZZA 10 MM → DIAMANTATURA

diametro	D120	D90	D60
1.2 mm		TA12D90	TA12D60
1.4 mm	TA14D120	TA14D90	TA14D60
1.6 mm	TA16D120	TA16D90	TA16D60

ENZYMEC

detergente enzimatico

- Soluzione enzimatica per una efficace pulizia dei residui organici
- Specificatamente indicata per la funzione "clean" di tutti i dispositivi Mectron PIEZOSURGERY®
- lavora in modo ottimale in vasca ad ultrasuoni
- semplice gestione della soluzione grazie al misurino dedicato



.....

.....

.....

→ RICERCA SCIENTIFICA

→ PIEZOSURGERY®
– PIU DI 20 ANNI
DI INNOVAZIONE E
RICERCA CLINICA



→ METODICA PIEZOSURGERY®:
L'UNICA TECNICA EVIDENCE-BASED

Grazie ad oltre 20 anni di intensa ricerca scientifica, la metodica originale PIEZOSURGERY® è l'unica che vanta più di 250 studi clinici. Una lista aggiornata delle pubblicazioni è disponibile sul sito web www.mectron.it, insieme ad una collezione degli abstract dei principali articoli scientifici.

→ SCOPRI LA FORMAZIONE MECTRON VI PREPARA AL METODO PIEZOSURGERY®

Oltre alla sua tecnologia rivoluzionaria, all'elevata qualità degli inserti ed all'eccellente ergonomia, c'è un altro importante fattore che ha contribuito al successo della tecnologia PIEZOSURGERY®: il vostro lavoro sul campo! Ecco perché vi offriamo una formazione ottimale: la continuing education ha sempre rappresentato un punto cruciale nel successo della metodica PIEZOSURGERY®.



→ PIEZOSURGERY.MECTRON.COM

Visitando il nuovo mini-sito dedicato scoprirete le numerose applicazioni chirurgiche possibili supportate da video e animazioni cliniche.

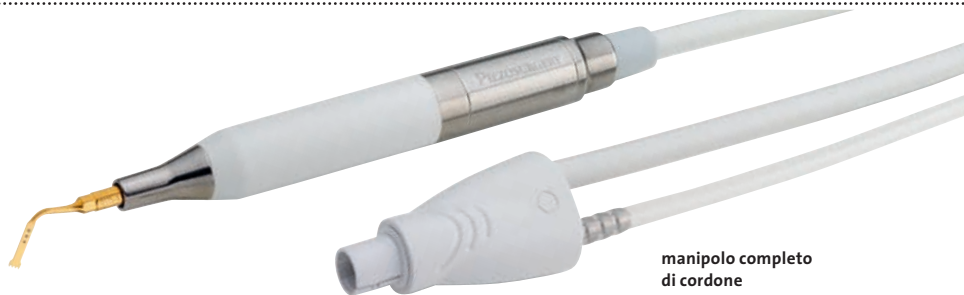
→ WWW.PIEZO-NET.ORG

PIEZOSURGERY® Network è una comunità internazionale di utilizzatori mectron PIEZOSURGERY® interessati a condividere la propria esperienza e le proprie conoscenze. Il sito presenta una serie di casi clinici e informa a proposito degli ultimi sviluppi tecnico-clinici.

→ WWW.MECTRON.IT/EVENTI

Su www.mectron.it vi proponiamo ulteriori seminari: nella sezione corsi e workshop troverete molteplici eventi in italiano sul PIEZOSURGERY®. Non esitate a contattare il vostro referente Mectron per avere informazioni sui corsi nella vostra lingua.

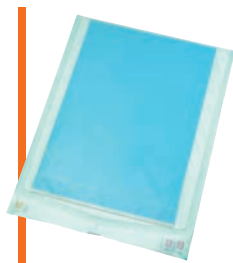
PEZZI DI RICAMBIO



manipolo completo di cordone



manipolo con LED ruotabile completo di cordone



pellicola di protezione



PIEZOSURGERY® insert box



chiave dinamometrica K8

→ PARTI DI RICAMBIO COMUNI

→ ARTICOLO/NUMERO DI CODICE	
surgical tray	04610004
chiave dinamometrica K8	02900109
deflussore (conf. 50 pz)	03230006
PIEZOSURGERY® insert box	02900111
porta inserti	02900037
tray chirurgico – espansori ossei	02900107
tray chirurgico – implantologia	02900108
asta per fisiologica	01380002

→ PIEZOSURGERY® touch

→ PIEZOSURGERY® white

→ ARTICOLO/NUMERO DI CODICE	
manipolo con LED ruotabile completo di cordone	03120134
manipolo cieco completo di cordone (compatibile con PS white)	03120217
supporto manipolo	02900105
supporto manipolo da tavolo	03110015
terminale manipolo con luce	03020158
terminale manipolo senza luce	03020171
kit 8 tubi pompa peristaltica	02900104
bone grafting kit (riduce la portata minima della pompa)	02900106
pellicole protettive sterili (10 pezzi)	03230012
pedale di comando	02900102
pedale di comando (PS white)	02900114
valigia (PS touch e PS white)	04440006

→ PIEZOSURGERY® I, II + 3

→ ARTICOLO/NUMERO DI CODICE	
manipolo completo di cordone	03120023
supporto manipolo (PSII + 3)	02900040
kit 8 tubi pompa peristaltica per PS II+ 3 (cordone manipolo con connettore in metallo)	02900039
kit 8 tubi pompa peristaltica per PS II+ 3 (cordone manipolo con connettore in plastica)	02900104
raccordo tubo-tubo	00680027
pedale di comando (PSI + II)	02900020
pedale di comando (PS3)	02900078
pompa peristaltica Watson-Marlowe	03210006

→ AVVERTENZE

→ INSERTI DIAMANTATI

Quando la diamantatura si usura si potrebbe verificare una riduzione della capacità di taglio e un conseguente aumento della temperatura. Utilizzare questi inserti per un massimo di dieci applicazioni.

→ INSERTI DA TAGLIO

Quando la nitridatura superficiale si usura le lame di taglio perdono efficienza e, a causa del limitato ciclo di vita dell'inserto, la riaffilatura non è consigliabile.

→ SEPARATORI DI MEMBRANA

Per aumentare la durata degli inserti si raccomanda di utilizzarli a bassa potenza. Le modalità di potenza elevate, boosted, bone e cortical, sono utili qualora vi siano degli spigoli ossei residui da rimuovere.

CODICI DI RIFERIMENTO

→ ARTICOLO/CODICE DI RIFERIMENTO		→ ARTICOLO/CODICE DI RIFERIMENTO		→ ARTICOLO/CODICE DI RIFERIMENTO	
basic kit	01520001	inserto IM2A	03510001	elevatore crestal sinus CS2	03920002
osteotomy kit	01520010	inserto IM2A-15	03510015	inserto IM1 SP	03510011
sinus lift lateral kit	01520023	inserto IM2P	03510002	inserto IM2 SP	03510022
piezo lift kit	01520024	inserto IM2P-15	03510016	inserto P2-3 SP	03510024
sinus lift kit	01520002	inserto IM2.8A	03510025	physiolifter	02900097
implant prep kit	01520008	inserto IM2.8P	03510026	PROBE SP	03920003
implant prep kit pro	01520011	inserto IM3A	03510003	ADM10	03790004
mini implant prep kit	01520016	inserto IM3A-15	03510017	ADR10	03790005
extraction kit	01520003	inserto IM3P	03510004	tubo di connessione compl. di raccordo	02900098
explantation kit	01520021	inserto IM3P-15	03510018	tubo ermetico completo	02900099
periodontal kit	01520004	inserto IM3.4A	03510027	porta inserti physiolift® (piccolo)	02900100
resective perio kit	01520022	inserto IM3.4P	03510028	porta inserti physiolift® (grande)	02900101
retro surgical kit	01520005	inserto IM4A	03510005	inserto MDI 1.9	03510012
bone expander kit	03770001	inserto IM4P	03510006	inserto MDI 2.2	03510013
bone expander kit pro	03770002	inserto P2-3	03510020	inserto MDI 2.5	03510014
bone expander kit pro s	03770005	inserto P3-4	03510021	inserto OT1	03370001
sinus physiolift® II kit basic	03770011	espansore 2,5 x 11,5	03780001	inserto OT1A	03370008
sinus physiolift® II kit pro	03770012	espansore 3,5 x 11,5	03780003	inserto OT2	03370002
inserto IM1S	03510019	espansore 4,5 x 11,5	03780005	inserto OT3	03370003
PIN IM1	03740002	espansore 2,5 x 15	03780002	inserto OT4	03370004
PIN IM1S	03740007	espansore 3,5 x 15	03780004	inserto OT5	03370005
PIN 2-2.4	03740003	espansore 4,5 x 15	03780006	inserto OT5A	03370009
PIN 2-3	03740001	ADM8	03790001	inserto OT5B	03370010
inserto IM1 AL	03510010	ADR7	03790002	inserto OT6	03370006
PIN IM1 AL	03740004	ADR16	03790003	inserto OT7	03370007
PIN 2-2.4 AL	03740005	chiave a cricchetto	02270005	inserto OT7A	03370011
PIN 2-3 AL	03740006	elevatore crestal sinus CS1	03920001	inserto OT7S-4	03370014

→ ARTICOLO/CODICE DI RIFERIMENTO	
inserto OT7S-3	03370015
inserto OT7-20	03370017
OT7-20 set (OT7-20 e K8)	02900103
inserto OT8R	03370012
inserto OT8L	03370013
inserto OT9	03370016
inserto OT11	03370019
inserto OT12	03370020
inserto OT12S	03370021
inserto OT13	03370022
inserto OT14	03370023
inserto SLO-H	03370025
inserto PL1	03370026
inserto PL2	03370027
inserto PL3	03370028
inserto OP1	03380001
inserto OP2	03380002
inserto OP3	03380003
inserto OP3A	03380011
inserto OP4	03380004
inserto OP5	03380005
inserto OP5A	03380012
inserto OP6	03380006
inserto OP6A	03380010
inserto OP7	03380007
inserto OP8	03380008
inserto OP9	03380009

→ ARTICOLO/CODICE DI RIFERIMENTO	
inserto SLC	03380013
inserto EL1	03390001
inserto EL2	03390002
inserto EL3	03390003
inserto SLS	03390006
inserto SLE1	03390007
inserto SLE2	03390008
inserto PR1	03390004
inserto PR2	03390005
inserto EN1	02170001
inserto EN2	02170002
inserto EN3	02170005
inserto EN4	02170006
inserto EN5R	02170007
inserto EN5L	02170008
inserto EN6R	02170009
inserto EN6L	02170010
inserto EX1	03400001
inserto EX2	03400002
inserto EX3	03400003
inserto EXP3-R	03400004
inserto EXP3-L	03400005
inserto EXP4-R	03400006
inserto EXP4-L	03400007
inserto PS1	03180001
inserto PS2	03180003
inserto PS6	03180005

→ ARTICOLO/CODICE DI RIFERIMENTO	
inserto PP1	03180002
inserto PP10	03180006
inserto PP11	03180007
inserto PP12	03180008
inserto base ICP	03570003
terminale IC1 (5 pezzi)	02900112
implant cleaning set P (ICP e 5 x IC1)	01520020
crown prep kit PS (DB2 , AB1 e K7)	02160010
inserto base DB2	03570002
adattatore AB1	03580001
chiave dinamometrica K7	02900081
crown prep tip TA12D60	03590001
crown prep tip TA14D60	03590002
crown prep tip TA16D60	03590003
crown prep tip TA12D90	03590004
crown prep tip TA14D90	03590005
crown prep tip TA16D90	03590006
crown prep tip TA14D120	03590007
crown prep tip TA16D120	03590008
crown prep tip TF12D60	03590010
crown prep tip TF16D60	03590011
crown prep tip TF12D90	03590012
crown prep tip TF16D90	03590013
bottiglia Enzymec (1 litro)	03900001
confezione da 4 bottiglie Enzymec (4 litri)	03900002

→ SETTAGGI APPROPRIATI PER GLI INSERTI



→ PIEZOSURGERY® touch → PIEZOSURGERY® white

→ INSERTO FUNZIONE

IMPLANT PREP

INSERTO	FUNZIONE
IM1S	special*
IM1 AL	implant
IM2A	implant
IM2A-15	implant
IM2P	implant
IM2P-15	implant
IM2.8A	implant
IM2.8P	implant
IM3A	implant
IM3A -15	implant
IM3P	implant
IM3P-15	implant
IM3.4A	implant
IM3.4P	implant
IM4A	implant
IM4P	implant
P2-3	implant
P3-4	implant
IM1 SP	implant
IM2 SP	implant
P2-3 SP	implant

→ INSERTO FUNZIONE

OSTEOTOMY

INSERTO	FUNZIONE
OT1	cancellous / cortical
OT1A	cancellous / cortical
OT2	cancellous / cortical
OT3	cancellous / cortical
OT4	cancellous / cortical
OT5	cancellous / cortical
OT5A	cancellous / cortical
OT5B	cancellous / cortical
OT6	cancellous / cortical
OT7	cancellous / cortical
OT7A	cancellous / cortical
OT7S-3	special*
OT7S-4	special*
OT7-20	cancellous / cortical
OT8L	cancellous / cortical
OT8R	cancellous / cortical
OT9	cancellous / cortical
OT11	cancellous / cortical
OT12	cancellous / cortical
OT12S	special*
OT13	cancellous / cortical
OT14	cancellous / cortical
SLO-H	cancellous / cortical
PL1	cancellous / cortical
PL2	cancellous / cortical
PL3	cancellous / cortical

OSTEOPLASTY

INSERTO	FUNZIONE
OP1	cancellous / cortical
OP2	cancellous / cortical
OP3	cancellous / cortical
OP3A	cancellous / cortical
OP4	cancellous / cortical
OP5	perio
OP5A	perio / special
OP6	perio
OP6A	perio
OP7	cancellous / cortical
OP8	perio / special
OP9	cancellous / cortical
SIC	cancellous / cortical

MINI IMPLANT PREP

INSERTO	FUNZIONE
MDI 1.9	implant
MDI 2.2	implant
MDI 2.5	implant

→ INSERTO FUNZIONE

SINUS MEMBRANE ELEVATION

INSERTO	FUNZIONE
EL1	endo*
EL2	endo*
EL3	endo*
SLS	special*
SLE1	special*
SLE2	special*

PERIOSTEUM

INSERTO	FUNZIONE
PR1	cancellous / cortical
PR2	cancellous / cortical

ENDO RETRO

INSERTO	FUNZIONE
EN1	endo*
EN2	endo*
EN3	endo*
EN4	endo*
EN5R	endo*
EN5L	endo*
EN6R	endo*
EN6L	endo*

EXTRACTION

INSERTO	FUNZIONE
EX1	cancellous / cortical
EX2	cancellous / cortical
EX3	cancellous / cortical

EXPLANTATION

INSERTO	FUNZIONE
EXP3-R	special / cancellous / cortical
EXP3-L	special / cancellous / cortical
EXP4-R	special / cancellous / cortical
EXP4-L	special / cancellous / cortical

PERIO

INSERTO	FUNZIONE
PP1	perio
PS1	perio
PS2	perio
PS6	perio
PP10	perio
PP11	perio
PP12	perio

IMPLANT CLEANING

INSERTO	FUNZIONE
ICP + IC1	endo / perio

RESTORATIVE

INSERTO	FUNZIONE
DB2	perio special



PIEZOSURGERY® 3

→ INSERTO MOD. POTENZA

IMPLANT PREP

IM1S	BONE	SPECIAL*
IM1 AL	IMPL	IMPLANT
IM2A	IMPL	IMPLANT
IM2A-15	IMPL	IMPLANT
IM2P	IMPL	IMPLANT
IM2P-15	IMPL	IMPLANT
IM2.8A	IMPL	IMPLANT
IM2.8P	IMPL	IMPLANT
IM3A	IMPL	IMPLANT
IM3A-15	IMPL	IMPLANT
IM3P	IMPL	IMPLANT
IM3P-15	IMPL	IMPLANT
IM3.4A	IMPL	IMPLANT
IM3.4P	IMPL	IMPLANT
IM4A	IMPL	IMPLANT
IM4P	IMPL	IMPLANT
P2-3	IMPL	IMPLANT
P3-4	IMPL	IMPLANT
IM1 SP	IMPL	IMPLANT
IM2 SP	IMPL	IMPLANT
P2-3 SP	IMPL	IMPLANT

→ INSERTO MOD. POTENZA

OSTEOTOMY

OT1	BONE	SPONGIOUS / CORTICAL
OT1A	BONE	SPONGIOUS / CORTICAL
OT2	BONE	SPONGIOUS / CORTICAL
OT3	BONE	SPONGIOUS / CORTICAL
OT4	BONE	SPONGIOUS / CORTICAL
OT5	BONE	SPONGIOUS / CORTICAL
OT5A	BONE	SPONGIOUS / CORTICAL
OT5B	BONE	SPONGIOUS / CORTICAL
OT6	BONE	SPONGIOUS / CORTICAL
OT7	BONE	SPONGIOUS / CORTICAL
OT7A	BONE	SPONGIOUS / CORTICAL
OT7S-3	BONE	SPECIAL*
OT7S-4	BONE	SPECIAL*
OT7-20	BONE	SPONGIOUS / CORTICAL
OT8L	BONE	SPONGIOUS / CORTICAL
OT8R	BONE	SPONGIOUS / CORTICAL
OT9	BONE	SPONGIOUS / CORTICAL
OT11	BONE	SPONGIOUS / CORTICAL
OT12	BONE	SPONGIOUS / CORTICAL
OT12S	BONE	SPECIAL*
OT13	BONE	SPONGIOUS / CORTICAL
OT14	BONE	SPONGIOUS / CORTICAL
SLO-H	BONE	SPONGIOUS / CORTICAL
PL1	BONE	SPONGIOUS / CORTICAL
PL2	BONE	SPONGIOUS / CORTICAL
PL3	BONE	SPONGIOUS / CORTICAL

OSTEOPLASTY

OP1	BONE	SPONGIOUS / CORTICAL
OP2	BONE	SPONGIOUS / CORTICAL
OP3	BONE	SPONGIOUS / CORTICAL
OP3A	BONE	SPONGIOUS / CORTICAL
OP4	BONE	SPONGIOUS / CORTICAL
OP5	ROOT	PERIO
OP5A	ROOT	PERIO
	BONE	SPECIAL
OP6	ROOT	PERIO
OP6A	ROOT	PERIO
OP7	BONE	SPONGIOUS / CORTICAL
OP8	ROOT	PERIO
	BONE	SPECIAL
OP9	BONE	SPONGIOUS / CORTICAL
SLC	BONE	SPONGIOUS / CORTICAL

MINI IMPLANT PREP

MD1 1.9	IMPL	IMPLANT
MD1 2.2	IMPL	IMPLANT
MD1 2.5	IMPL	IMPLANT

→ INSERTO MOD. POTENZA

SINUS MEMBRANE ELEVATION

EL1	ROOT	ENDO*
EL2	ROOT	ENDO*
EL3	ROOT	ENDO*
SLS	BONE	SPECIAL*
SLE1	BONE	SPECIAL*
SLE2	BONE	SPECIAL*

PERIOSTEUM

PR1	BONE	SPONGIOUS / CORTICAL
PR2	BONE	SPONGIOUS / CORTICAL

ENDO RETRO

EN1	ROOT	ENDO*
EN2	ROOT	ENDO*
EN3	ROOT	ENDO*
EN4	ROOT	ENDO*
EN5R	ROOT	ENDO*
EN5L	ROOT	ENDO*
EN6R	ROOT	ENDO*
EN6L	ROOT	ENDO*

EXTRACTION

EX1	BONE	SPONGIOUS / CORTICAL
EX2	BONE	SPONGIOUS / CORTICAL
EX3	BONE	SPONGIOUS / CORTICAL

EXPLANTATION

EXP3-R	BONE	SPECIAL / SPONGIOUS / CORTICAL
EXP3-L	BONE	SPECIAL / SPONGIOUS / CORTICAL
EXP4-R	BONE	SPECIAL / SPONGIOUS / CORTICAL
EXP4-L	BONE	SPECIAL / SPONGIOUS / CORTICAL

PERIO

PP1	ROOT	PERIO
PS1	ROOT	PERIO
PS2	ROOT	PERIO
PS6	ROOT	PERIO
PP10	ROOT	PERIO
PP11	ROOT	PERIO
PP12	ROOT	PERIO

IMPLANT CLEANING

ICP + IC1	ROOT	ENDO / PERIO
-----------	------	--------------

RESTORATIVE

DB2	ROOT	PERIO
	BONE	SPECIAL

*Massima potenza consentita

SETTAGGI APPROPRIATI PER GLI INSERTI



PIEZOSURGERY® II

→ INSERTO MOD. POTENZA**

IMPLANT PREP

IM1S	BONE	SPECIAL*
IM1 AL	BONE	3 / 2 / 1
IM2A	BONE	3 / 2 / 1
IM2A-15	BONE	3 / 2 / 1
IM2P	BONE	3 / 2 / 1
IM2P-15	BONE	3 / 2 / 1
IM2.8A	BONE	3 / 2 / 1
IM2.8P	BONE	3 / 2 / 1
IM3A	BONE	3 / 2 / 1
IM3A -15	BONE	3 / 2 / 1
IM3P	BONE	3 / 2 / 1
IM3P-15	BONE	3 / 2 / 1
IM3.4A	BONE	3 / 2 / 1
IM3.4P	BONE	3 / 2 / 1
IM4A	BONE	3 / 2 / 1
IM4P	BONE	3 / 2 / 1
P2-3	BONE	3 / 2 / 1
P3-4	BONE	3 / 2 / 1
IM1 SP	BONE	3 / 2 / 1
IM2 SP	BONE	3 / 2 / 1
P2-3 SP	BONE	3 / 2 / 1

→ INSERTO MOD. POTENZA**

OSTEOTOMY

OT1	BONE	3 / 2 / 1
OT1A	BONE	3 / 2 / 1
OT2	BONE	3 / 2 / 1
OT3	BONE	3 / 2 / 1
OT4	BONE	3 / 2 / 1
OT5	BONE	3 / 2 / 1
OT5A	BONE	3 / 2 / 1
OT5B	BONE	3 / 2 / 1
OT6	BONE	3 / 2 / 1
OT7	BONE	3 / 2 / 1
OT7A	BONE	3 / 2 / 1
OT7S-3	BONE	SPECIAL*
OT7S-4	BONE	SPECIAL*
OT7-20	BONE	3 / 2 / 1
OT8L	BONE	3 / 2 / 1
OT8R	BONE	3 / 2 / 1
OT9	BONE	3 / 2 / 1
OT11	BONE	3 / 2 / 1
OT12	BONE	3 / 2 / 1
OT12S	BONE	SPECIAL*
OT13	BONE	3 / 2 / 1
OT14	BONE	3 / 2 / 1
SLO-H	BONE	3 / 2 / 1
PL1	BONE	3 / 2 / 1
PL2	BONE	3 / 2 / 1
PL3	BONE	3 / 2 / 1

OSTEOPLASTY

OP1	BONE	3 / 2 / 1
OP2	BONE	3 / 2 / 1
OP3	BONE	3 / 2 / 1
OP3A	BONE	3 / 2 / 1
OP4	BONE	3 / 2 / 1
OP5	ROOT	PERIO
OP5A	ROOT	PERIO
	BONE	SPECIAL
OP6	ROOT	PERIO
OP6A	ROOT	PERIO
OP7	BONE	3 / 2 / 1
OP9	BONE	3 / 2 / 1
SLC	BONE	3 / 2 / 1

MINI IMPLANT PREP

MDI 1.9	BONE	3 / 2 / 1
MDI 2.2	BONE	3 / 2 / 1
MDI 2.5	BONE	3 / 2 / 1

→ INSERTO MOD. POTENZA**

SINUS MEMBRANE ELEVATION

EL1	ROOT	ENDO*
EL2	ROOT	ENDO*
EL3	ROOT	ENDO*
SLS	BONE	SPECIAL 1
SLE1	BONE	SPECIAL 1
SLE2	BONE	SPECIAL 1

PERIOSTEUM

PR1	BONE	3 / 2 / 1
PR2	BONE	3 / 2 / 1

ENDO RETRO

EN1	ROOT	ENDO*
EN2	ROOT	ENDO*
EN3	ROOT	ENDO*
EN4	ROOT	ENDO*
EN5R	ROOT	ENDO*
EN5L	ROOT	ENDO*
EN6R	ROOT	ENDO*
EN6L	ROOT	ENDO*

EXTRACTION

EX1	BONE	3 / 2 / 1
EX2	BONE	3 / 2 / 1
EX3	BONE	3 / 2 / 1

EXPLANTATION

EXP3-R	BONE	SPECIAL / 3 / 2 / 1
EXP3-L	BONE	SPECIAL / 3 / 2 / 1
EXP4-R	BONE	SPECIAL / 3 / 2 / 1
EXP4-L	BONE	SPECIAL / 3 / 2 / 1

PERIO

PP1	ROOT	PERIO
PS1	ROOT	PERIO
PS2	ROOT	PERIO
PS6	ROOT	PERIO
PP10	ROOT	PERIO
PP11	ROOT	PERIO
PP12	ROOT	PERIO

IMPLANT CLEANING

ICP + IC1	ROOT	ENDO / PERIO
-----------	------	--------------

RESTORATIVE

DB2	ROOT	PERIO
	BONE	SPECIAL

* Massima potenza consentita

** Potenza: 1 = max 2 = med 3 = min



PIEZOSURGERY®

→ INSERTO MOD. POTENZA

IMPLANT PREP

INSERTO	MOD.	POTENZA
IM1S	BOOSTED	C
IM1 AL	BOOSTED	C
IM2A	BOOSTED	C
IM2A-15	BOOSTED	C
IM2P	BOOSTED	C
IM2P-15	BOOSTED	C
IM2.8A	BOOSTED	C
IM2.8P	BOOSTED	C
IM3A	BOOSTED	C
IM3A -15	BOOSTED	C
IM3P	BOOSTED	C
IM3P-15	BOOSTED	C
IM3.4A	BOOSTED	C
IM3.4P	BOOSTED	C
IM4A	BOOSTED	C
IM4P	BOOSTED	C
P2-3	BOOSTED	C
P3-4	BOOSTED	C
IM1 SP	BOOSTED	C
IM2 SP	BOOSTED	C
P2-3 SP	BOOSTED	C

→ INSERTO MOD. POTENZA

OSTEOTOMY

INSERTO	MOD.	POTENZA
OT1	BOOSTED	C
OT1A	BOOSTED	C
OT2	BOOSTED	C
OT3	BOOSTED	C
OT4	BOOSTED	C
OT5	BOOSTED	C
OT5A	BOOSTED	C
OT5B	BOOSTED	C
OT6	BOOSTED	C
OT7	BOOSTED	C
OT7A	BOOSTED	C
OT7S-3	BOOSTED	C
OT7S-4	BOOSTED	C
OT7-20	BOOSTED	C
OT8L	BOOSTED	C
OT8R	BOOSTED	C
OT9	BOOSTED	C
OT11	BOOSTED	C
OT12	BOOSTED	C
OT12S	BOOSTED	C
OT13	BOOSTED	C
OT14	BOOSTED	C
SLO-H	BOOSTED	C
PL1	BOOSTED	C
PL2	BOOSTED	C
PL3	BOOSTED	C

OSTEOPLASTY

INSERTO	MOD.	POTENZA
OP1	BOOSTED	C
OP2	BOOSTED	C
OP3	BOOSTED	C
OP3A	BOOSTED	C
OP4	BOOSTED	C
OP5	HIGH	2-3
OP5A	HIGH	2-3
OP6	ROOT	2-3
OP6A	ROOT	2-3
OP7	BOOSTED	C
OP9	BOOSTED	C
SLC	BOOSTED	C

MINI IMPLANT PREP

INSERTO	MOD.	POTENZA
MDI 1.9	BOOSTED	C
MDI 2.2	BOOSTED	C
MDI 2.5	BOOSTED	C

→ INSERTO MOD. POTENZA

SINUS MEMBRANE ELEVATION

INSERTO	MOD.	POTENZA
EL1	LOW	1
EL2	LOW	1
EL3	LOW	1
SLS	BOOSTED	C
SLE1	BOOSTED	C
SLE2	BOOSTED	C

PERIOSTEUM

INSERTO	MOD.	POTENZA
PR1	BOOSTED	C
PR2	BOOSTED	C

ENDO RETRO

INSERTO	MOD.	POTENZA
EN1	LOW	1
EN2	LOW	1
EN3	LOW	1
EN4	LOW	1
EN5R	LOW	1
EN5L	LOW	1
EN6R	LOW	1
EN6L	LOW	1

EXTRACTION

INSERTO	MOD.	POTENZA
EX1	BOOSTED	C
EX2	BOOSTED	C
EX3	BOOSTED	C

EXPLANTATION

INSERTO	MOD.	POTENZA
EXP3-R	BOOSTED	C
EXP3-L	BOOSTED	C
EXP4-R	BOOSTED	C
EXP4-L	BOOSTED	C

PERIO

INSERTO	MOD.	POTENZA
PP1	HIGH	2-3
PS1	HIGH	2-3
PS2	HIGH	2-3
PS6	HIGH	2-3
PP10	HIGH	2-3
PP11	HIGH	2-3
PP12	HIGH	2-3

IMPLANT CLEANING

INSERTO	MOD.	POTENZA
ICP + IC1	HIGH	2-3
	LOW	1

RESTORATIVE

INSERTO	MOD.	POTENZA
DB2	HIGH	2-3
	BOOSTED	A

SEQUENZA PREPARAZIONE SITO IMPLANTARE

→ INSERTI PIEZOSURGERY® PER LA PREPARAZIONE DEL SITO IMPLANTARE

→ IMPIANTI 3.2 – 3.3		→ IMPIANTI 3.7 – 3.8		→ IMPIANTI 4.0 – 4.1		→ IMPIANTI 4.8 – 5.0	
SEQUENZA INSERTI	QUALITÀ OSSEA	SEQUENZA INSERTI	QUALITÀ OSSEA	SEQUENZA INSERTI	QUALITÀ OSSEA	SEQUENZA INSERTI	QUALITÀ OSSEA
IM1S		IM1S		IM1S		IM1S	
IM2	L	IM2		IM2		IM2	
P2-3*		P2-3*		P2-3*		P2-3*	
IM2.8	M	IM2.8	L	IM3	L	IM3	
IM3	H	IM3	M	P3-4*		P3-4*	
		P3-4*		IM3.4	M	IM4	LM
		IM3.4	H	MASCHIA-TORE	H	MASCHIA-TORE	H

L	bassa densità ossea (L)
M	media densità ossea (M)
H	alta densità ossea (H)

* solo corticale crestale

mectron s.p.a.,
via Loreto 15/A, 16042 Carasco (Ge), Italia,
tel +39 0185 35361, fax +39 0185 351374

→ www.mectron.it – mectron@mectron.com

© Copyright Mectron S.p.A., Carasco, Italia
Tutti i diritti riservati. Testo, immagini e grafica delle brochure Mectron sono protetti dai diritti d'autore
e da altre leggi sui diritti di proprietà. Senza autorizzazione scritta di Mectron S.p.A. il contenuto non può
essere copiato, divulgato, modificato o reso accessibile a terzi a scopi commerciali.

